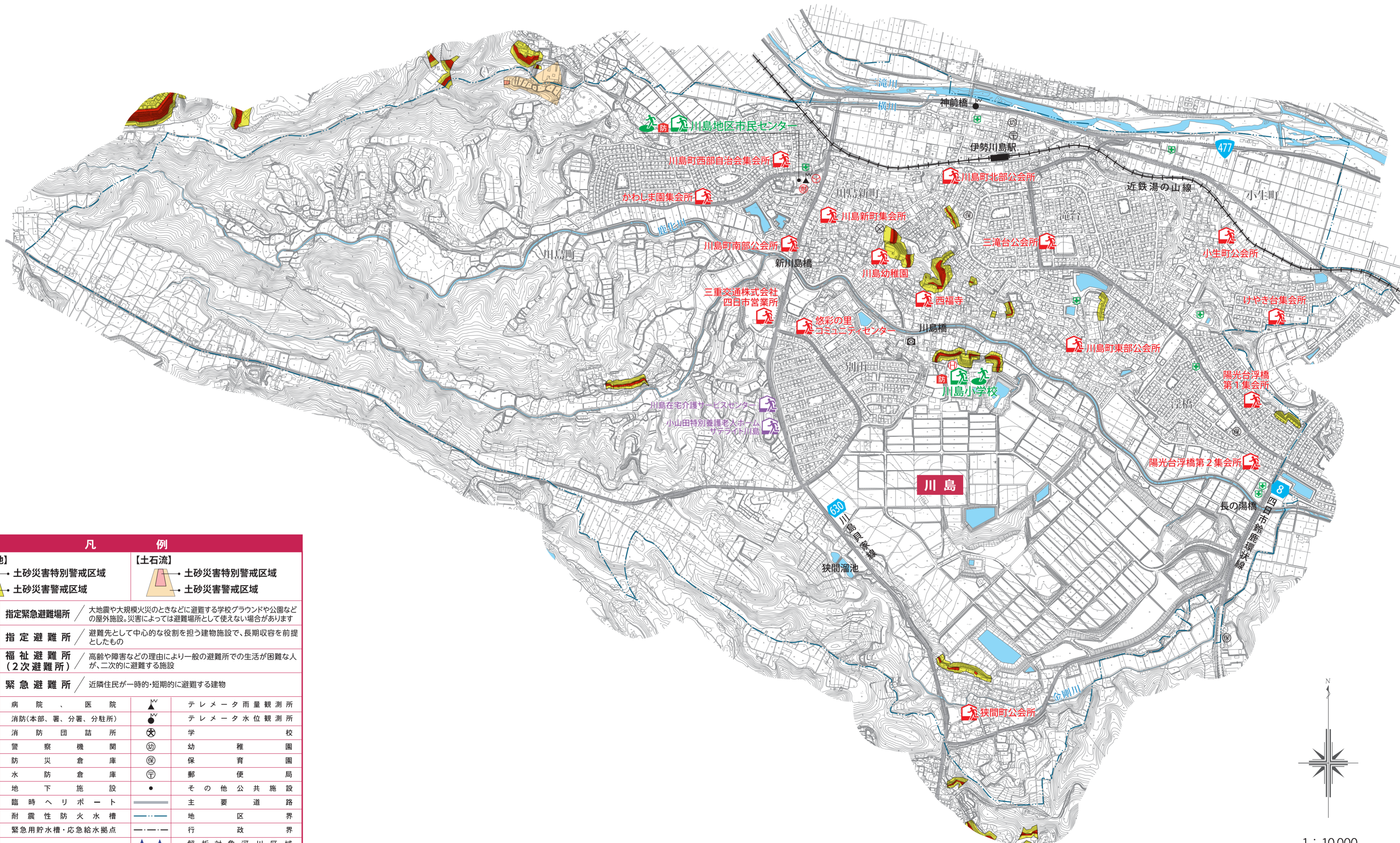
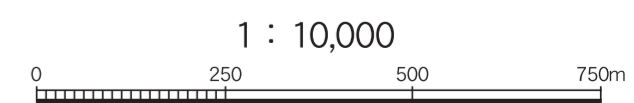
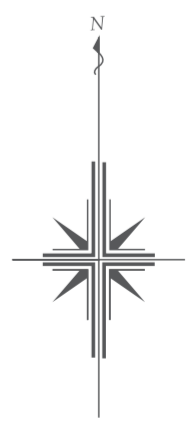


# 四日市市土砂災害ハザードマップ(川島地区)



| 凡             |  | 例               |                                   |
|---------------|--|-----------------|-----------------------------------|
| <b>【急傾斜地】</b> |  | <b>【土石流】</b>    |                                   |
| 土砂災害特別警戒区域    |  | 土砂災害特別警戒区域      |                                   |
| 土砂災害警戒区域      |  | 土砂災害警戒区域        |                                   |
| 指定緊急避難場所      | 大地震や大規模火災のときなどに避難する学校グラウンドや公園などの屋外施設。災害によっては避難場所として使えない場合があります | 指定避難所           | 避難先として中心的な役割を担う建物施設で、長期収容を前提としたもの |
| 福祉避難所(2次避難所)  | 高齢や障害などの理由により一般の避難所での生活が困難な人が、二次的に避難する施設                       | 緊急避難所           | 近隣住民が一時的・短期的に避難する建物               |
| 病院、医院         | テレメータ雨量観測所   | 消防(本部、署、分署、分駐所) | テレメータ水位観測所                        |
| 消防団詰所         | 学校   | 警察機関            | 幼稚園                               |
| 防災倉庫          | 保育園  | 水防倉庫            | 郵便局                               |
| 地下施設          | その他公共施設  | 臨時ヘリポート         | 主要道路                              |
| 耐震性防火水槽       | 主要区界   | 緊急用貯水槽・応急給水拠点   | 行政界                               |
|               | 解析対象河川区域   |                 |                                   |



この地図は、2500分の1都市計画基本図を縮小編集したものをベースとして、平成31年2月1日現在の防災関連情報を記載したものです。(防災関連施設の位置のみ追記・修正しました。)R5年増刷