

内水氾濫ハザードマップ



マップを見て自宅に想定される災害の状況や避難先について検討し、103～104ページの家族の避難計画（風水害）に記入しましょう。

内水氾濫

記入例

73～76ページからの「内水ハザードマップ」を確認

自宅に内水による浸水が想定されているか ※内水による浸水想定は、市街化区域を対象に計算しており、市全域で評価しているわけではないため、浸水想定がない場所でも浸水するおそれがあります。

浸水が想定されている 浸水が想定されていない

内水氾濫ハザードマップの判定フローの判定結果 自宅にとどまれる 自宅にとどまれない

深い浸水が想定され、自宅にとどまれない場合は避難先を決めておきましょう

浸水後もとどまれる高くて丈夫な建物や自宅の高いところなど

となりのマンション

考える

内水氾濫

内水ハザードマップに使用した被害想定

四日市市内水浸水想定区域図

□時間最大雨量：147mm/h
想定最大雨量を時間最大雨量 147mm/h とし、概ね 1,000 年に 1 回程度起こる豪雨を想定して表示

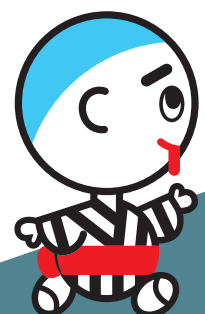
□公表年月：令和 2 年 8 月

□作成主体：四日市市

<https://bousai2.city.yokkaichi.mie.jp/hazard-map/hm-02/>



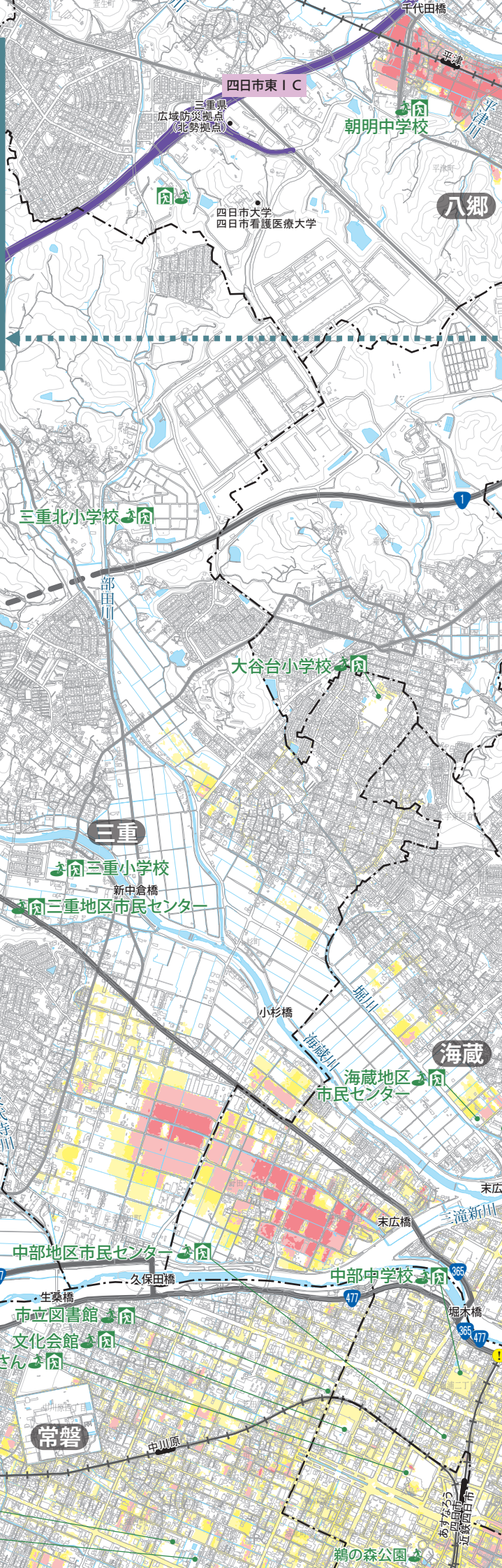
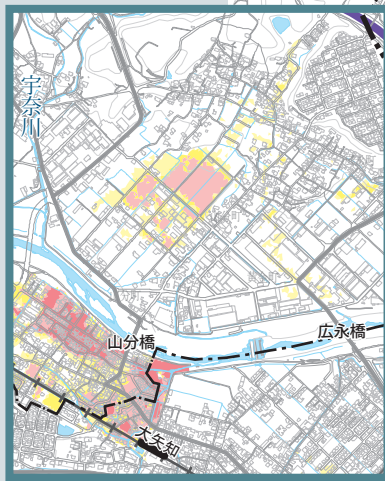
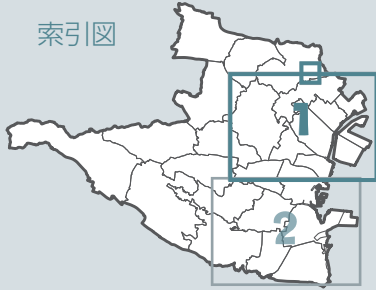
内水氾濫の浸水深マップを見てみましょう



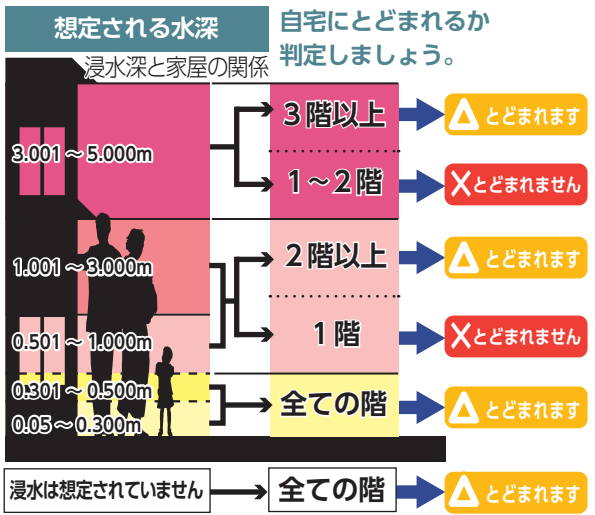
内水氾濫

ハザードマップ 1

索引図

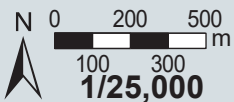


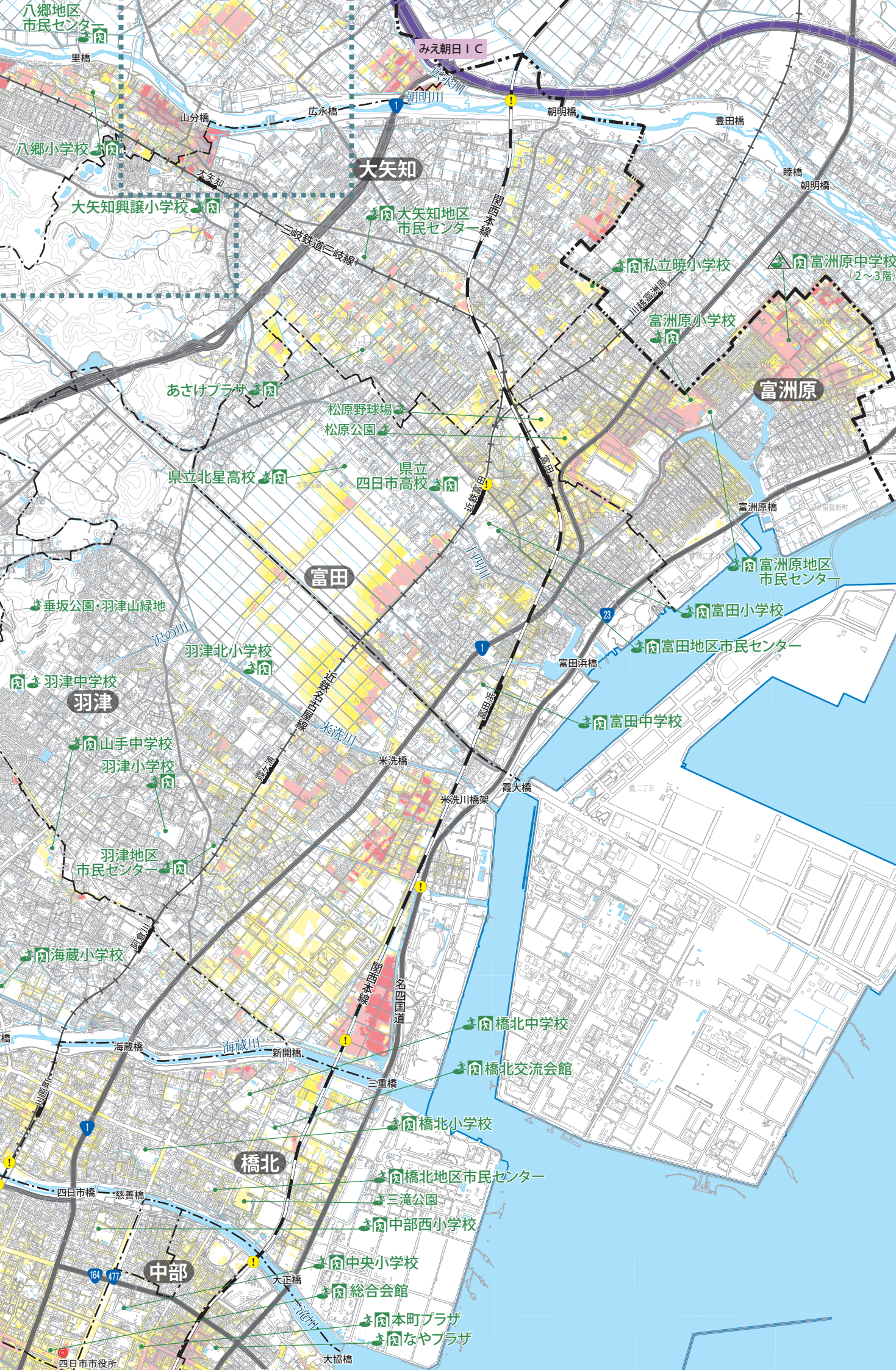
判定フロー



凡例

- 内水**の避難施設
- 指定緊急避難場所 (利用可能階数)
- 指定緊急避難場所 (利用不可)
- 指定避難所 (※災害の状況により市が開設を判断します)
→ 指定緊急避難場所 (指定避難所) 一覧は 97 ~ 100 ページ
- 官公庁
- アンダーパス
- 想定される水深**
- 3.001 ~ 5.000m
- 1.001 ~ 3.000m
- 0.501 ~ 1.000m
- 0.301 ~ 0.500m
- 0.05 ~ 0.300m





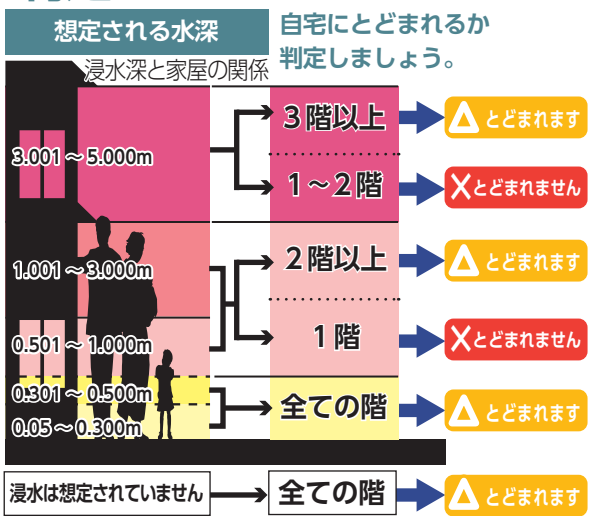
内水氾濫

ハザードマップ 2

索引図



判定フロー



凡例

内水の避難施設

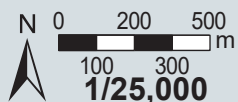
- 指定緊急避難場所 (利用可能階数)
- 指定緊急避難場所 (利用不可)
- 指定避難所 (※災害の状況により市が開設を判断します) → 指定緊急避難場所 (指定避難所) 一覧は 97 ~ 100 ページ

官公庁

アンダーパス

想定される水深

- 3.001 ~ 5.000m
- 1.001 ~ 3.000m
- 0.501 ~ 1.000m
- 0.301 ~ 0.500m
- 0.05 ~ 0.300m





- 中央小学校
- 総合会館
- なやプラザ
- 大協橋
- 開栄橋
- 蓬莱橋
- 相生橋
- 本町プラザ
- 浜田小学校
- 港中学校
- 鹿化橋
- 中央緑地
- 中央第2体育館
- 総合体育館
- 三浜文化会館
- 塩浜地区市民センター
- 塩浜中学校
- 三重北勢健康増進センター
- 塩浜小学校
- 楠小学校
- 楠保健福祉センター (ゆりかもめ)
- 楠地区市民センター
- 楠中央緑地公園
- 楠交流会館
- 楠中学校
- 楠防災会館
- 楠福祉会館
- 楠避難会館