

高潮ハザードマッピンプ



マップを見て自宅に想定される災害の状況や避難先について検討し、103～104ページの家族の避難計画（風水害）に記入しましょう。

高潮

記入例

67～70ページの「高潮ハザードマップ」を確認

自宅に高潮による浸水が想定されているか

浸水が想定されている 浸水が想定されていない

高潮ハザードマップの判定フローの判定結果 自宅にとどまれる 自宅にとどまれない

避難先を決めておきましょう（洪水・土砂災害の浸水想定も考慮して考えてみましょう）

命を守る
行動

早めの避難

避難情報や風が強まる前に避難するところ

浸水域外の親戚・知人宅や避難所など

高台のおばさんの家

命を守る
行動

逃げ遅れてしまったら...

遠くへの避難や外出が危険なときに避難するところ

高い建物や高い場所、自宅の高いところ、
近くの安全なところ

〇〇小学校

考える

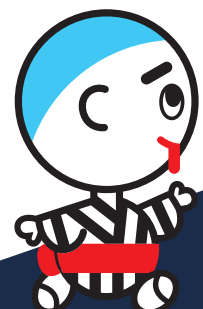
高潮

高潮ハザードマップに使用した被害想定 伊勢湾沿岸 [三重県区間] 高潮浸水想定区域図

- 台風規模：日本に上陸した既往最大規模の台風が伊勢湾沿岸に最大の高潮を発生させるような経路で接近
 - 高潮と同時に主要な河川での洪水が発生
 - 設計条件に達した段階で堤防等が決壊
 - 排水施設等は水没により機能停止
 - 想定の高潮位：朔望平均満潮位
 - 公表年月：令和2年8月
 - 作成主体：三重県
- <https://www.pref.mie.lg.jp/D1KENDO/000240364.htm>



高潮の浸水深マップを
見てみましょう



高潮

ハザードマップ 1

索引図



判定フロー

想定される水深	浸水深と家屋の関係	自宅にとどまれるか判定しましょう。	自宅の階数	判定結果
10m	5m ~ 10m 未満 (3・4階床上浸水)	→	5階以上	△とどまれます
5m			1~4階	×とどまれません
4m	3m ~ 5m 未満 (2階床上~2階軒下浸水)	→	3階以上	△とどまれます
3m			1~2階	×とどまれません
2m	0.5m ~ 3m 未満 (1階床上~1階軒下浸水)	→	2階以上	△とどまれます
1m			1階	×とどまれません
0.5m	0.5m 未満 (1階床下浸水)	→	全ての階	△とどまれます
	浸水は想定されていません	→	全ての階	△とどまれます

凡例

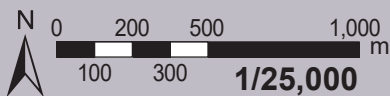
高潮の避難施設

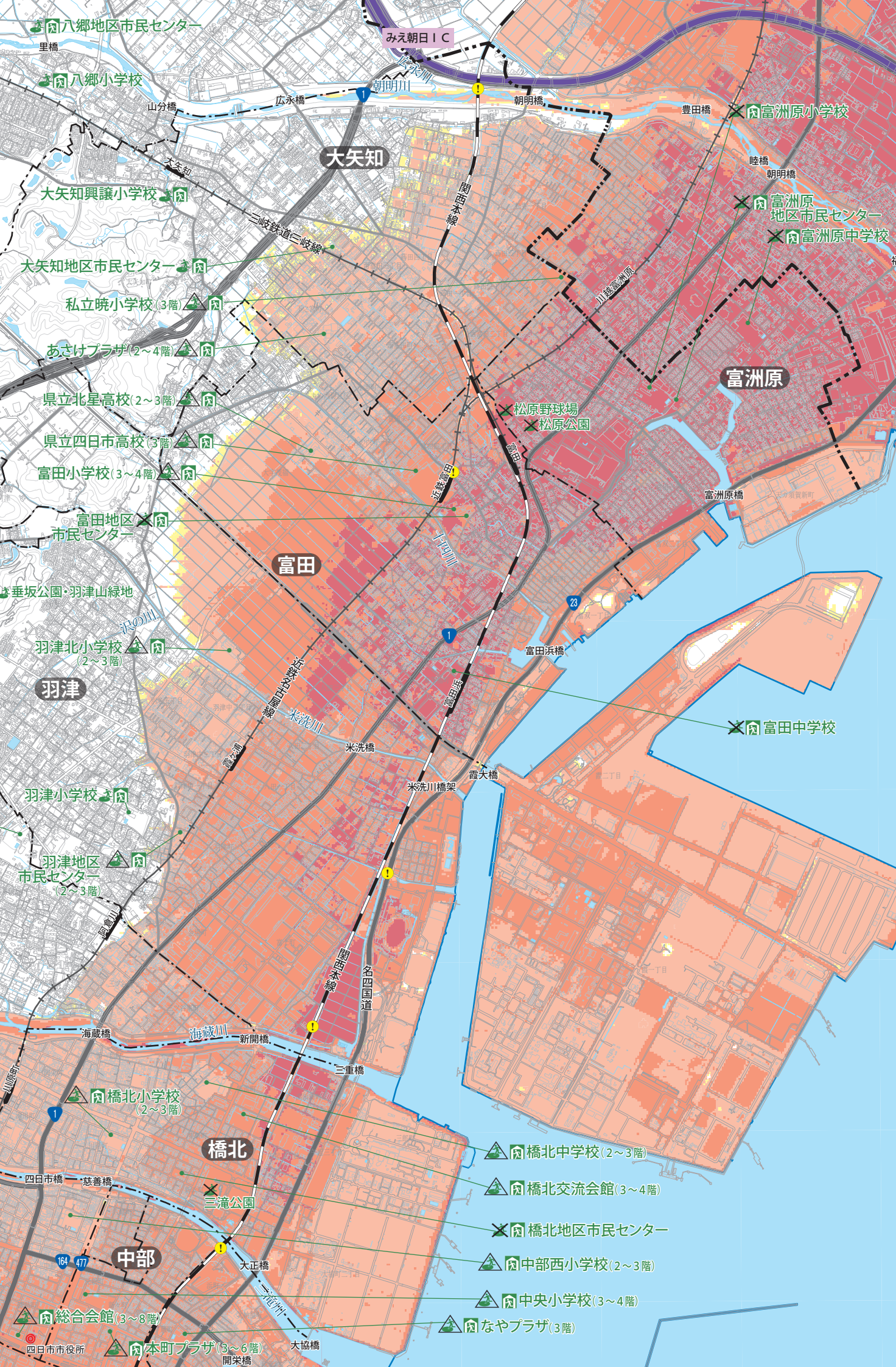
- 指定緊急避難場所
- 指定緊急避難場所 (利用可能階数)
- 指定緊急避難場所 (利用不可)
- 指定避難所
(※災害の状況により市が開設を判断します)
→ 指定緊急避難場所 (指定避難所)
一覧は 97 ~ 100 ページ

- 官公庁
- アンダーパス

想定される水深

- 5m~10m 未満
(3・4階床上浸水)
- 3m~5m 未満
(2階床上~2階軒下浸水)
- 0.5m~3m 未満
(1階床上~1階軒下浸水)
- 0.5m 未満
(1階床下浸水)





八郷地区市民センター

八郷小学校

大矢知興譲小学校

大矢知地区市民センター

私立暁小学校(3階)

あさけプラザ(2~4階)

県立北星高校(2~3階)

県立四日市高校(3階)

富田小学校(3~4階)

富田地区市民センター

垂坂公園・羽津山緑地

羽津北小学校(2~3階)

羽津小学校

羽津地区市民センター(2~3階)

橋北小学校(2~3階)

三滝公園

総合会館(3~8階)

本町プラザ(3~6階)

みえ朝日IC

大矢知

富田

羽津

橋北

中部

富洲原

富田中学校

富洲原小学校

富洲原地区市民センター

富洲原中学校

松原野球場

松原公園

霞大橋

米洗橋

米洗川橋架

三重橋

大正橋

大協橋

開栄橋

四日市橋

慈善橋

開栄橋

富洲原橋

富田浜橋

海蔵橋

新開橋

米洗川

名四国道

富田線

豊田線

豊田線

豊田線

豊田線

豊田線

豊田線

豊田線

豊田線

豊田線

豊田線

豊田線

豊田線

豊田線

豊田線

豊田線

豊田線

豊田線

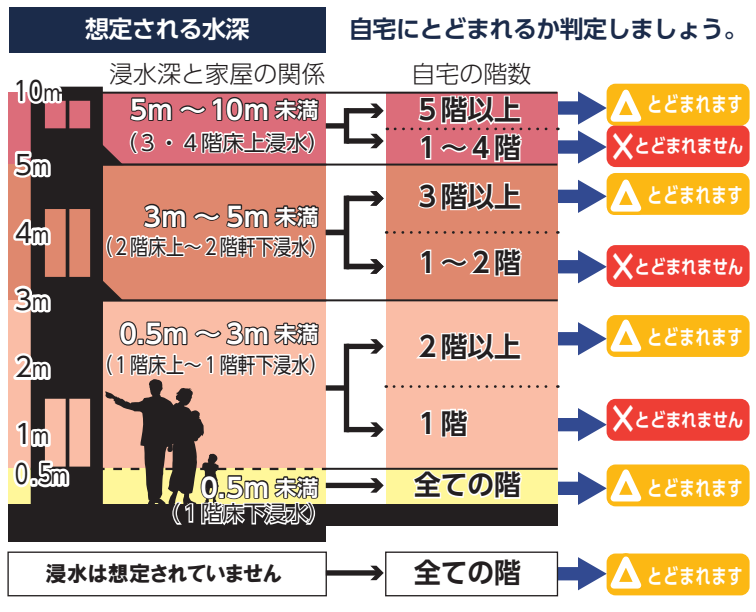
高潮

ハザードマップ 2

索引図



判定フロー



凡例

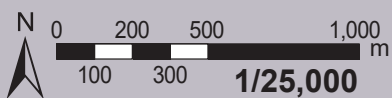
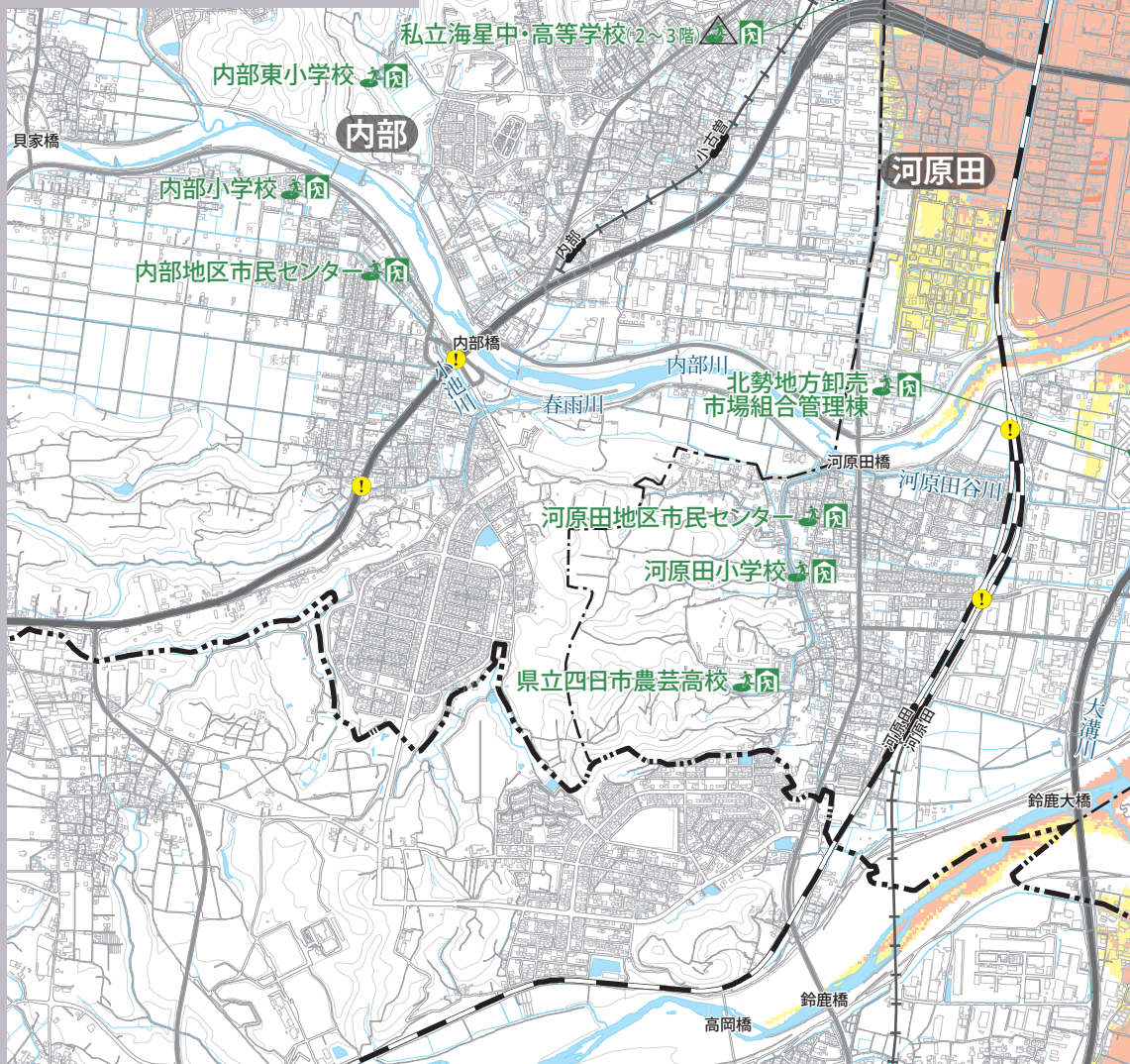
高潮の避難施設

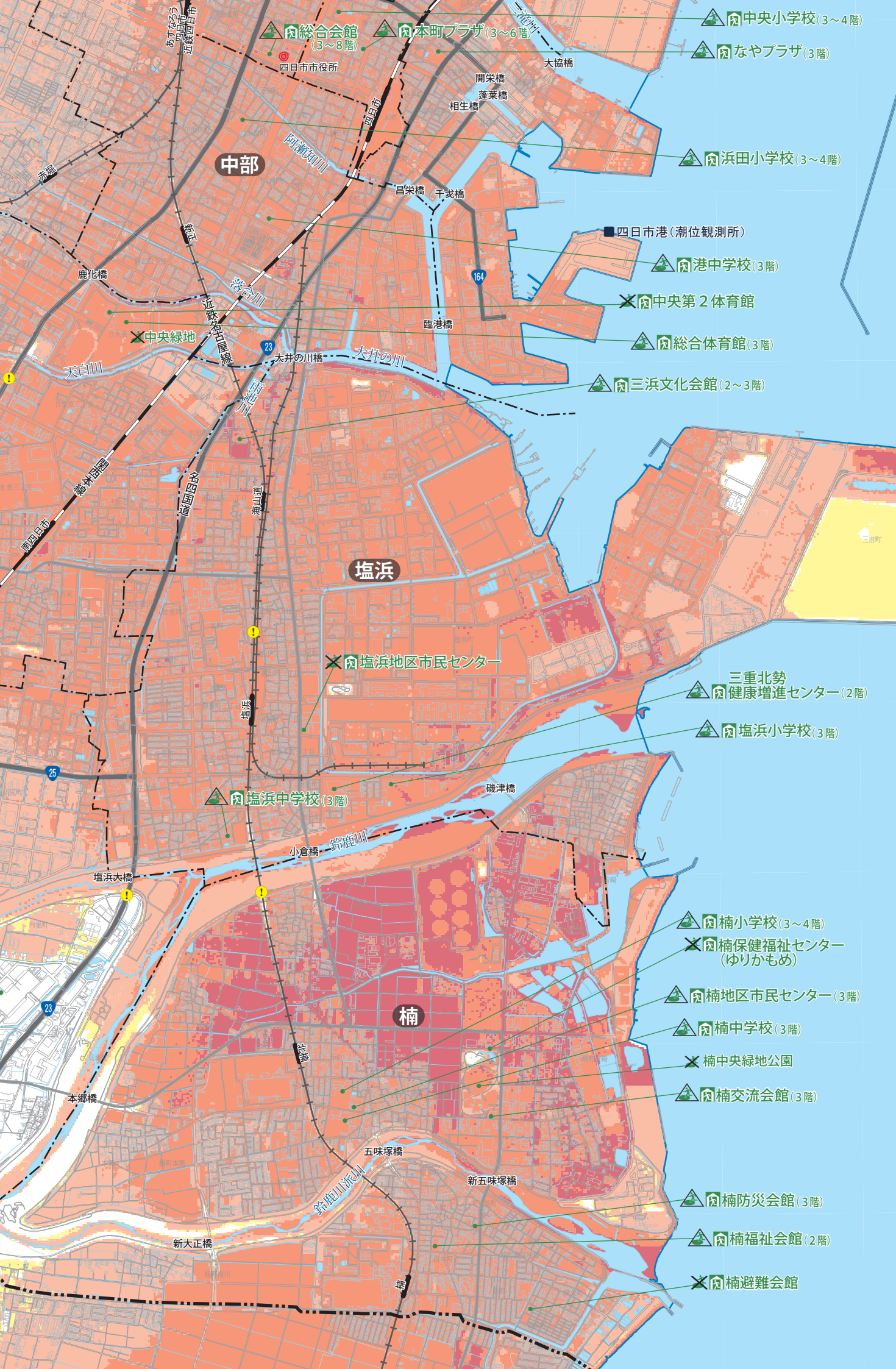
- 指定緊急避難場所
- 指定緊急避難場所 (利用可能階数)
- 指定緊急避難場所 (利用不可)
- 指定避難所
(※災害の状況により市が開設を判断します)
→ 指定緊急避難場所 (指定避難所)
一覧は 97 ~ 100 ページ

- 官公庁
- アンダーパス

想定される水深

- 5m~10m 未満 (3・4階床上浸水)
- 3m~5m 未満 (2階床上~2階軒下浸水)
- 0.5m~3m 未満 (1階床上~1階軒下浸水)
- 0.5m 未満 (1階床下浸水)





中部

塩浜

楠

肉総合会館 (3~8階)

肉本町プラザ (3~6階)

肉中央小学校 (3~4階)

肉なやプラザ (3階)

肉浜田小学校 (3~4階)

肉港中学校 (3階)

肉中央第2体育館

肉総合体育館 (3階)

肉三浜文化会館 (2~3階)

肉塩浜地区市民センター

三重北勢健康増進センター (2階)

肉塩浜小学校 (3階)

肉塩浜中学校 (3階)

肉楠小学校 (3~4階)

肉楠保健福祉センター (ゆりかもめ)

肉楠地区市民センター (3階)

肉楠中学校 (3階)

楠中央緑地公園

肉楠交流会館 (3階)

肉楠防災会館 (3階)

肉楠福祉会館 (2階)

肉楠避難会館