

Após consultar com o Mapa de Avaliação de Risco
Medidas para proteger sua vida

Sem falta fuja durante o **Alerta Level 3** Evacuação de idosos etc. ou **Alerta Level 4** Ordem de Evacuação

Ex. Casa de parentes/amigos ou local de refúgio etc. fora da área com perigo de inundação

Local seguro caso não conseguir fugir a tempo

Ex. **prédio alto e resistente** que possa resistir a inundações

Verifique com base nos critérios de avaliação de risco mostrados abaixo, no canto esquerdo!

*O Mapa de Avaliação de Risco foi elaborado sobreposto ao mapa de áreas propensas a inundações e enchentes abaixo.
 *Consulte a parte de Informações no verso para verificar qual rio poderá atetar a sua área de residência.

Mapa de áreas propensas a inundações e enchentes do Suzuka Gawa Suikui Suzuka Gawa, Kamatani Gawa, Ashimi Gawa (área máxima estimada)
 Índice de precipitação indicado para ordem de evacuação:
 Volume de chuva total de 797mm em 24h no Utsube Gawa Ryuiki
 Volume de chuva total de 896mm em 24h no Kamatani Gawa, Ashimi Gawa Ryuiki
 Data de divulgação: 27 de maio de 2020
 Elaboração: Província de Mie URL: <https://www.pref.mie.lg.jp/>

Mapa de áreas propensas a inundações e enchentes do Suzuka Gawa Suikui Utsube Gawa (área máxima estimada)
 Índice de precipitação indicado para ordem de evacuação:
 Volume de chuva total de 391mm em 6h na Suzuka Gawa Ryuiki
 Data de divulgação: 31 de maio de 2016
 Elaboração: Ministério de Terra, Infraestrutura, Transporte e Turismo, Departamento Regional de Chubu, Gabinete de Estradas Nacionais e Rios de Mie URL: <https://www.cbr.mie.go.jp/mie/>

Mapa de áreas propensas a inundações e enchentes do Tempaku Gawa Suikui Tempaku Gawa, Kabake Gawa (área máxima estimada)
 Índice de precipitação indicado para ordem de evacuação:
 Volume de chuva total de 829mm em 24h na Tempaku Gawa Ryuiki
 Data de divulgação: 7 de maio de 2019
 Elaboração: Província de Mie URL: <https://www.pref.mie.lg.jp/>

Locais de refúgio designados

Refere-se às instalações designadas como locais principais para refúgio de longo período.

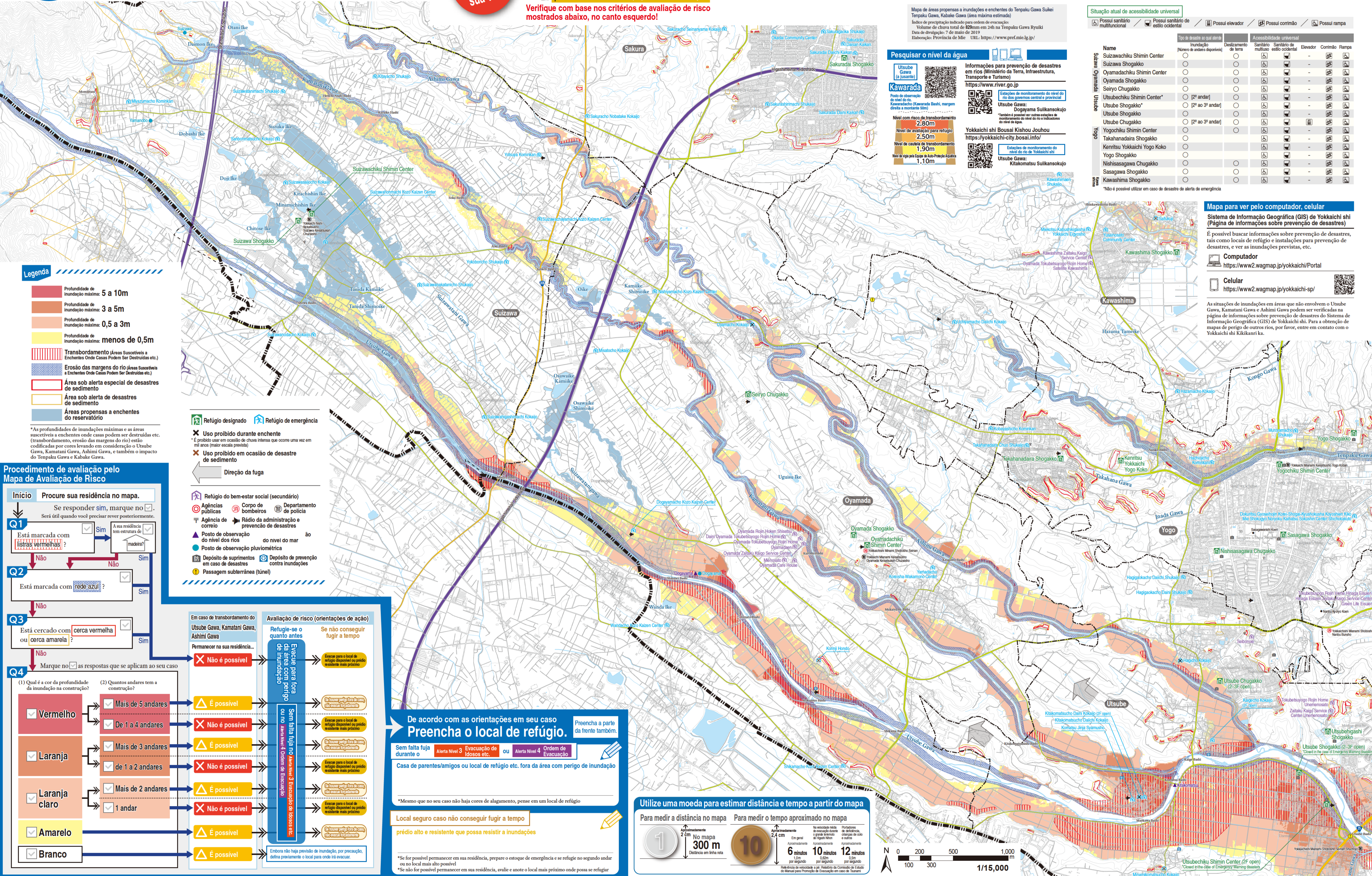
*Para obter informações mais recentes dos andares que podem ou não ser usados no momento de uma inundação, por favor verifique o plano regional de prevenção de desastres e o mapa de perigo que será elaborado posteriormente.

Situação atual de acessibilidade universal

Possui sanitário multifuncional / Possui sanitário de estilo ocidental / Possui elevador / Possui corrimão / Possui rampa

Nome	Tipo de desastre ao qual atende (Número de andares disponíveis)	Deslizamento de terra	Acessibilidade universal					
			Sanitário multifunção	Sanitário de estilo ocidental	Elevador	Corrimão	Rampa	
Suzawa Shimin Center	○	○	○	○	○	○	○	○
Suzawa Shogakko	○	○	○	○	○	○	○	○
Oyamadachiku Shimin Center	○	○	○	○	○	○	○	○
Oyamada Shogakko	○	○	○	○	○	○	○	○
Seiryu Chugakko	○	○	○	○	○	○	○	○
Utsubechiku Shimin Center*	○ [2º andar]	○	○	○	○	○	○	○
Utsube Shogakko*	○ [2º ao 3º andar]	○	○	○	○	○	○	○
Utsube Shogakko	○	○	○	○	○	○	○	○
Utsube Chugakko	○ [2º ao 3º andar]	○	○	○	○	○	○	○
Yogochiku Shimin Center	○	○	○	○	○	○	○	○
Takanandaira Shogakko	○	○	○	○	○	○	○	○
Kenritsu Yokkaichi Yogo Koko	○	○	○	○	○	○	○	○
Yogo Shogakko	○	○	○	○	○	○	○	○
Nishisasagawa Chugakko	○	○	○	○	○	○	○	○
Sasagawa Shogakko	○	○	○	○	○	○	○	○
Kawashima Shogakko	○	○	○	○	○	○	○	○

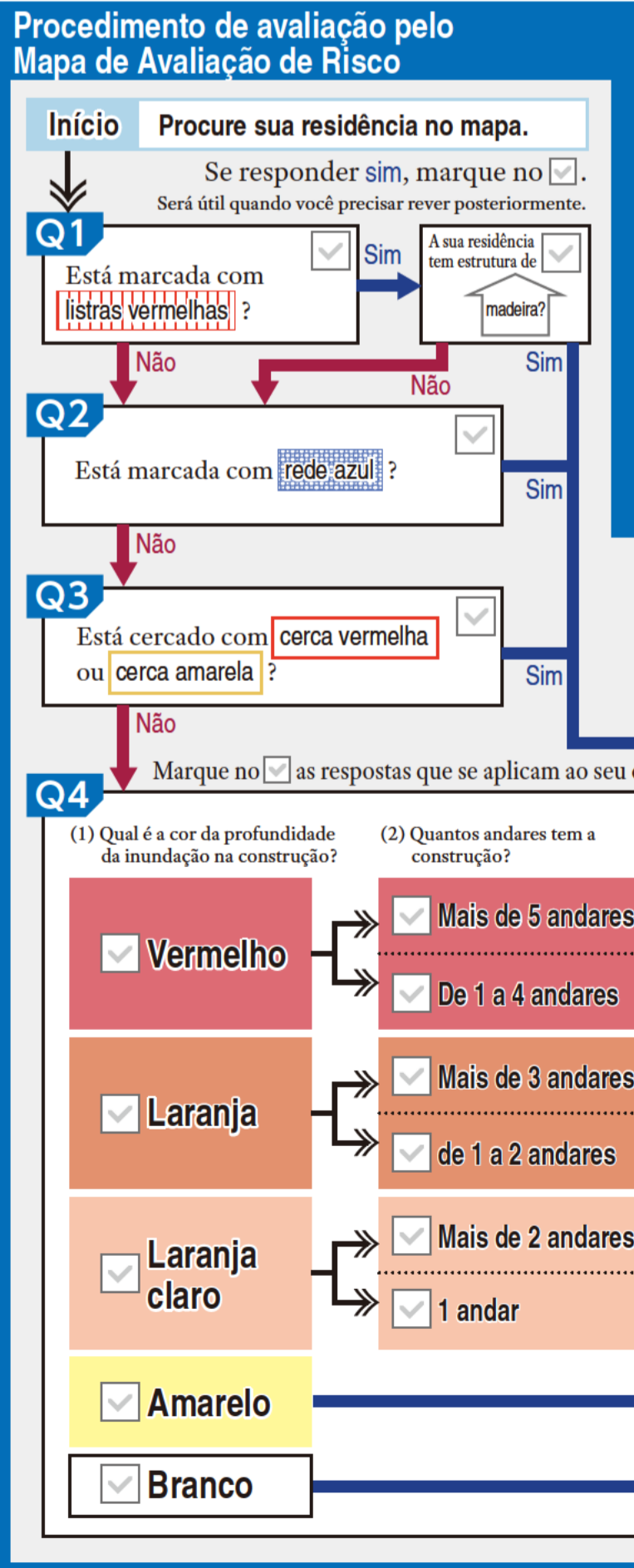
*Não é possível utilizar em caso de desastre de alerta de emergência



Legenda

- Profundidade de inundação máxima: 5 a 10m
- Profundidade de inundação máxima: 3 a 5m
- Profundidade de inundação máxima: 0,5 a 3m
- Profundidade de inundação máxima: menos de 0,5m
- Transbordamento (Áreas Suscetíveis a Enchentes Onde Casas Podem Ser Destruídas etc.)
- Erosão das margens do rio (Áreas Suscetíveis a Enchentes Onde Casas Podem Ser Destruídas etc.)
- Área sob alerta especial de desastres de sedimento
- Área sob alerta de desastres de sedimento
- Áreas propensas a enchentes do reservatório

*As profundidades de inundações máximas e as áreas suscetíveis a enchentes onde casas podem ser destruídas etc. (transbordamento, erosão das margens do rio) estão codificadas por cores levando em consideração o Utsube Gawa, Kamatani Gawa, Ashimi Gawa, e também o impacto do Tempaku Gawa e Kabake Gawa.



- Refúgio designado
 - Refúgio de emergência
 - Refúgio do bem-estar social (secundário)
 - Agências públicas
 - Corpo de bombeiros
 - Departamento de polícia
 - Agência de correio
 - Rádio da administração e prevenção de desastres
 - Posto de observação do nível dos rios
 - Posto de observação pluviométrica
 - Depósito de suprimentos em caso de desastres
 - Depósito de prevenção contra inundações
 - Passagem subterrânea (túnel)
- Use proibido durante enchente
 *É proibido usar em ocasião de chuva intensa que ocorre uma vez em mil anos (maior escala prevista)
- Use proibido em ocasião de desastre de sedimento
- Direção da fuga

De acordo com as orientações em seu caso Preencha o local de refúgio.

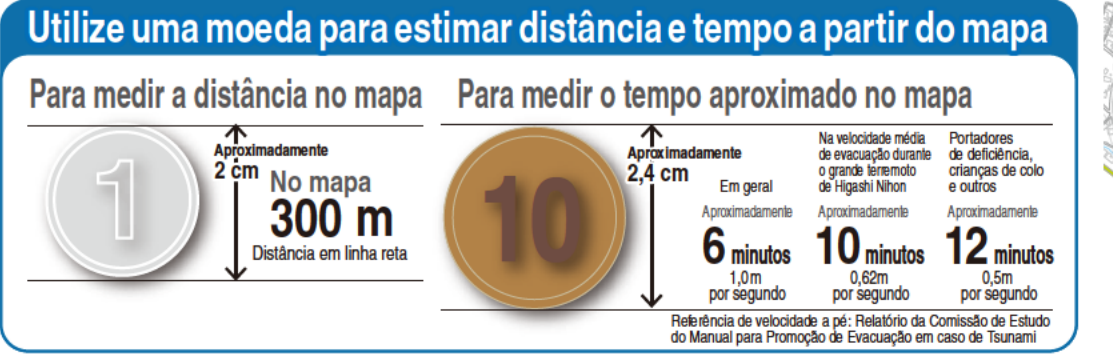
Sem falta fuja durante o **Alerta Level 3** Evacuação de idosos etc. ou **Alerta Level 4** Ordem de Evacuação

Casa de parentes/amigos ou local de refúgio etc. fora da área com perigo de inundação

Local seguro caso não conseguir fugir a tempo

prédio alto e resistente que possa resistir a inundações

*Mesmo que no seu caso não haja cores de alagamento, pense em um local de refúgio



Mapa para ver pelo computador, celular

Sistema de Informação Geográfica (GIS) de Yokkaichi shi (Página de Informações sobre prevenção de desastres)

É possível buscar informações sobre prevenção de desastres, tais como locais de refúgio e instalações para prevenção de desastres, e ver as inundações previstas, etc.

Computador
<https://www2.wagmap.jp/yokkaichi/Portal>

Celular
<https://www2.wagmap.jp/yokkaichi-sp/>

As situações de inundações em áreas que não envolvem o Utsube Gawa, Kamatani Gawa e Ashimi Gawa podem ser verificadas na página de informações sobre prevenção de desastres do Sistema de Informação Geográfica (GIS) de Yokkaichi shi. Para a obtenção de mapas de perigo de outros rios, por favor, entre em contato com o Yokkaichi shi Kikkikanri.