

Lo que podemos hacer con el mapa de huida
Acciones para proteger la vida

Lugares a los que puede huir siempre al Nivel de alerta 3: Personas mayores y otros o al Nivel de alerta 4: Instrucciones de evacuación

Por ejemplo, Casas de familiares o amigos, refugios, etc. fuera de las áreas con inundaciones

Lugares que garanticen seguridad cuando no se logre huir oportunamente

Por ejemplo, Edificios o construcciones altos y seguros que nos permitan permanecer en ellos incluso después de inundaciones

¡Confirme según la determinación de huida indicada abajo a la izquierda!

*El mapa de huida se elabora superponiendo el siguiente mapa de las áreas propensas a inundaciones.
 *Compruebe con el mapa de comprensión que se encuentra en la parte informativa para saber qué los afectarán en el área que reside.

Mapa de las áreas propensas a inundaciones en el Suzuka Gawa Suikui Suzuka Gawa, Kamatani Gawa y Ashimi Gawa (escala máxima asumida)
 Precipitaciones presupuestas para la designación:
 Cantidad total de lluvia durante 24 horas en la cuenca del Utsube Gawa: 797 mm
 Cantidad total de lluvia durante 24 horas en las cuencas del Kamatani Gawa y Ashimi Gawa: 836 mm
 Fecha de publicación: 27 de mayo de 2020
 Fuente encargada de elaboración: Provincia de Mie URL: <https://www.pref.mie.lg.jp/>

Mapa de las áreas propensas a inundaciones en el Tempuku Gawa Suikui Tempuku Gawa y en el Kabake Gawa (escala máxima asumida)
 Precipitaciones presupuestas para la designación:
 Cantidad total de lluvia durante 6 horas en la cuenca del Suzuka Gawa: 391 mm
 Cantidad total de lluvia durante 6 horas en la cuenca del Tempuku Gawa y del Kabake Gawa: 426 mm
 Fecha de publicación: 31 de mayo de 2016
 Fuente encargada de elaboración: Oficina de Ríos y Carreteras Nacionales de Mie, Oficina de Desarrollo Regional de Chuho, Ministerio de Territorio, Infraestructura, Transporte y Turismo URL: <https://www.chu.mie.go.jp/mie/>

Lista de refugios de evacuación designados

El término "Refugios de evacuación designados" se refiere a las instalaciones en edificaciones que desempeñan un papel central como un lugar objetivo de evacuación y se basan en la disponibilidad para permanecer durante periodos prolongados.

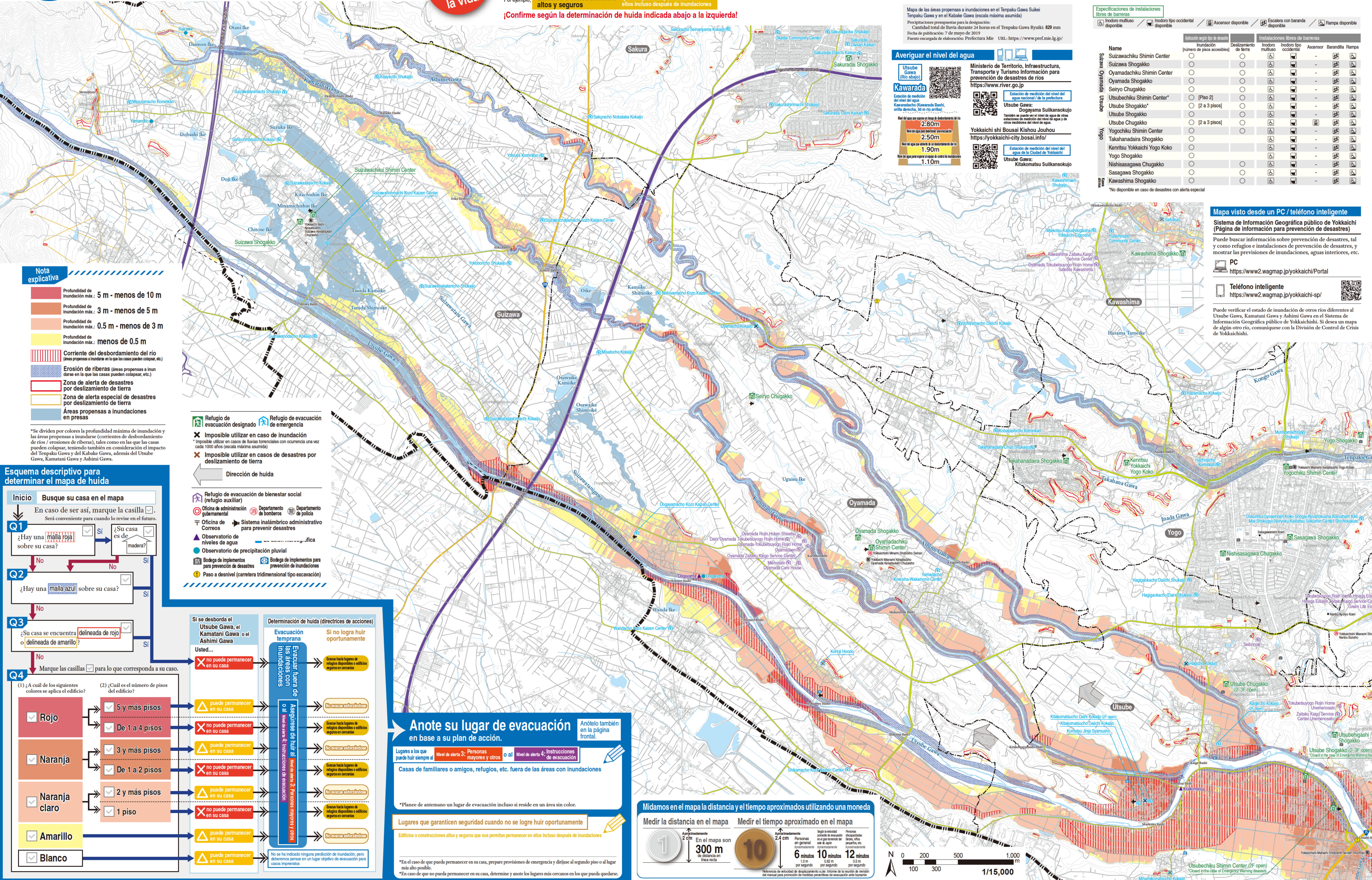
*Para ver la información más reciente sobre los pisos indisponibles y disponibles cuando hay inundaciones, compruebe el plan de prevención de desastres de las áreas y los mapas de peligro que se elaborarán en adelante.

Especificaciones de instalaciones libres de barreras

Inodoro multuso disponible Inodoro tipo occidental disponible Ascensor disponible Escalera con baranda disponible Rampa disponible

Name	Aplicación según tipo de desastre		Instalaciones libres de barreras			
	Inundación (número de pisos accesibles)	Deslizamiento de tierra	Inodoro multuso	Inodoro tipo occidental	Ascensor	Barandilla
Suzawa						
Oyamada						
Utsube						
Yogo						
Kawashima						

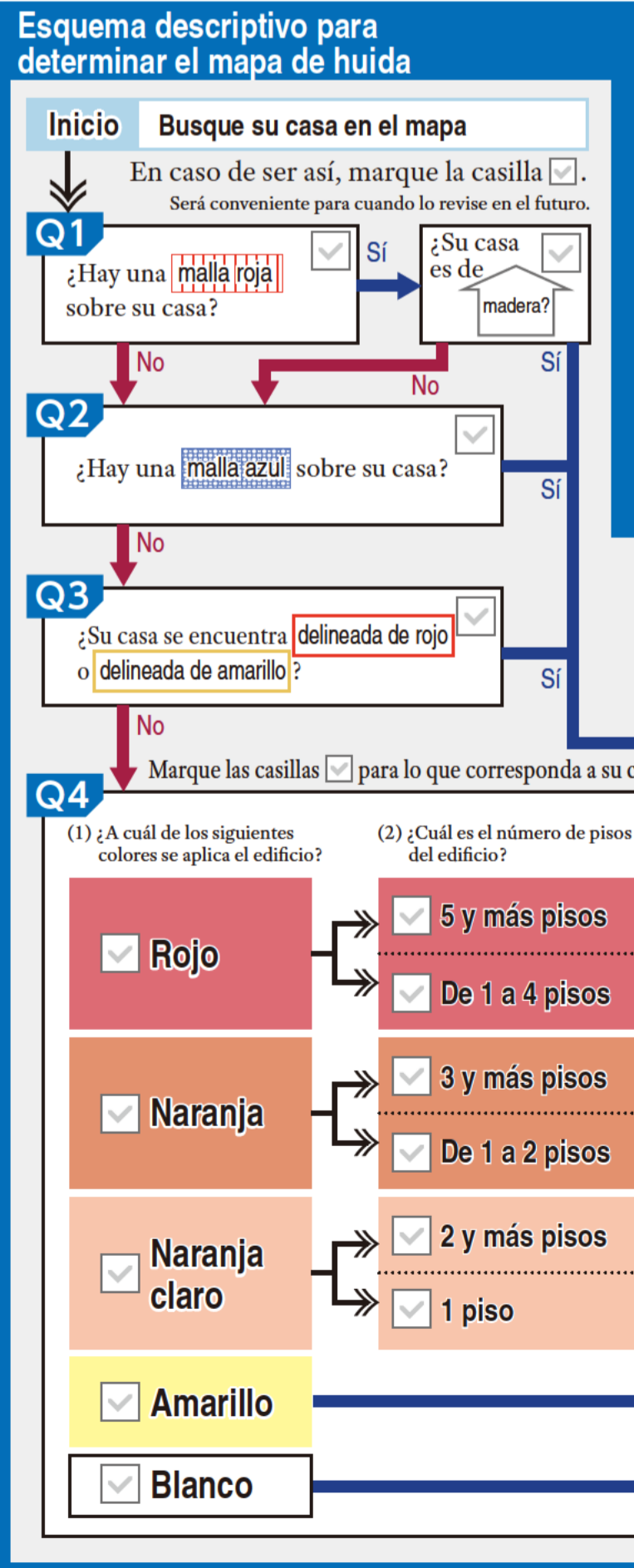
*No disponible en caso de desastres con alerta especial



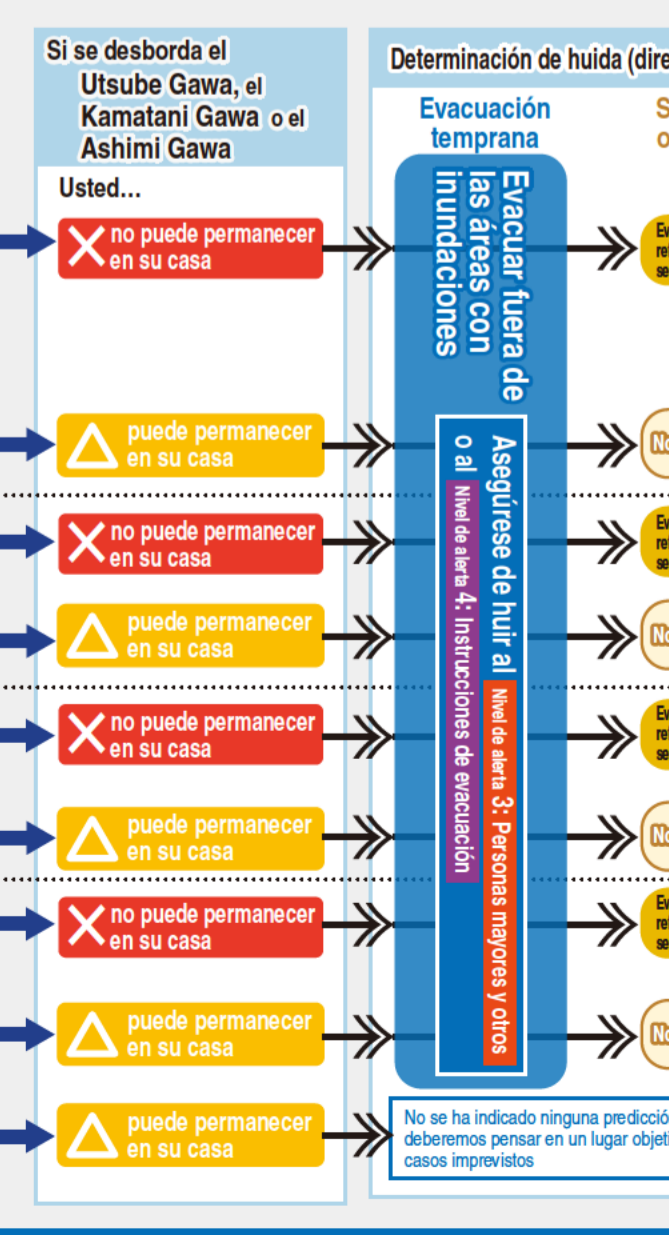
Nota explicativa

- Profundidad de inundación máx.: 5 m - menos de 10 m
- Profundidad de inundación máx.: 3 m - menos de 5 m
- Profundidad de inundación máx.: 0.5 m - menos de 3 m
- Profundidad de inundación máx.: menos de 0.5 m
- Corriente del desbordamiento del río (áreas propensas a inundarse en la que las casas pueden colapsar, etc.)
- Erosión de riberas (áreas propensas a inundarse en la que las casas pueden colapsar, etc.)
- Zona de alerta de desastres por deslizamiento de tierra
- Zona de alerta especial de desastres por deslizamiento de tierra
- Áreas propensas a inundaciones en presas

*Se dividen por colores la profundidad máxima de inundación y las áreas propensas a inundarse (corrientes de desbordamiento de ríos / erosiones de riberas), tales como en las que las casas pueden colapsar, teniendo también en consideración el impacto del Tempuku Gawa y del Kabake Gawa, además del Utsube Gawa, Kamatani Gawa y Ashimi Gawa.



- Refugio de evacuación designado** **Refugio de evacuación de emergencia**
- Imposible utilizar en caso de inundación
 - Imposible utilizar en casos de lluvias torrenciales con ocurrencia una vez cada 1000 años (escala máxima asumida)
 - Imposible utilizar en casos de desastres por deslizamiento de tierra
- Refugio de evacuación de bienestar social (refugio auxiliar)**
- Oficina de administración gubernamental
 - Departamento de bomberos
 - Departamento de policía
 - Oficina de Correos
 - Sistema inalámbrico administrativo para prevenir desastres
 - Observatorio de niveles de agua
 - Observatorio de precipitación pluvial
 - Bodega de implementos para prevención de inundaciones
 - Bodega de implementos para prevención de desastres
 - Paso a desnivel (carretera tridimensional tipo excavación)



Anote su lugar de evacuación en base a su plan de acción.

Lugares a los que puede huir siempre al Nivel de alerta 3: Personas mayores y otros o al Nivel de alerta 4: Instrucciones de evacuación

Casas de familiares o amigos, refugios, etc. fuera de las áreas con inundaciones

*Planee de antemano un lugar de evacuación incluso si reside en un área sin color.

Lugares que garanticen seguridad cuando no se logre huir oportunamente

Edificios o construcciones altos y seguros que nos permitan permanecer en ellos incluso después de inundaciones

*En el caso de que pueda permanecer en su casa, prepare provisiones de emergencia y diríjase al segundo piso o al lugar más alto posible.
 *En caso de que no pueda permanecer en su casa, determine y anote los lugares más cercanos en los que pueda quedarse.

