

Mapa de huida

Datos (información) actual a julio de 2022.

Lo que podemos hacer con el mapa de huida
Acciones para proteger la vida

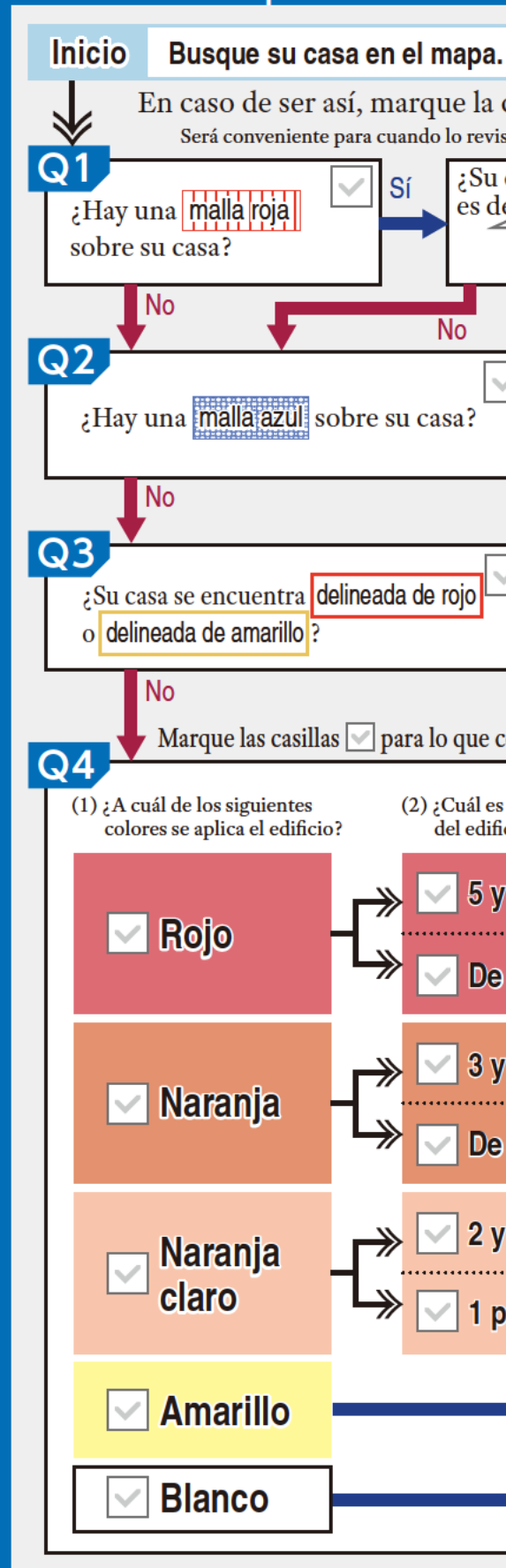
Nota explicativa

- Profundidad de inundación máx.: 5 m - menos de 10 m
- Profundidad de inundación máx.: 3 m - menos de 5 m
- Profundidad de inundación máx.: 0.5 m - menos de 3 m
- Profundidad de inundación máx.: menos de 0.5 m
- Corriente del desbordamiento del río (áreas propensas a inundarse en la que las casas pueden colapsar, etc.)
- Erosión de riberas (áreas propensas a inundarse en la que las casas pueden colapsar, etc.)
- Zona de alerta de desastres por deslizamiento de tierra
- Zona de alerta especial de desastres por deslizamiento de tierra
- Áreas propensas a inundaciones en presas
- Áreas propensas a inundaciones (Suzuka Gawa, Suzuka Gawa Hasen, Utsube Gawa, Kamatari Gawa, Ashimi Gawa)
- Áreas propensas a inundaciones (Mitsui Gawa, Kamatari Gawa, Yogo Gawa, Mitsu Shinkawa, Kaizo Gawa)

- Refugio de evacuación designado
- Refugio de evacuación de emergencia
- Imposible utilizar en caso de inundación
- Imposible utilizar en caso de desastres por deslizamiento de tierra
- Dirección de huida

- Refugio de evacuación de bienestar social (refugio auxiliar)
- Oficina de administración gubernamental
- Departamento de bomberos
- Departamento de policía
- Oficina de Correos
- Sistema inalámbrico administrativo para prevenir desastres
- Observatorio de niveles de agua
- Estación mareográfica
- Observatorio de precipitación pluvial
- Bodega de implementos para prevención de desastres
- Bodega de implementos para prevención de inundaciones
- Paso a desnivel (carretera tridimensional tipo excavación)

Esquema descriptivo para determinar el mapa de huida



Lugares a los que puede huir siempre al Nivel de alerta 3: Personas mayores y otros o al Nivel de alerta 4: Instrucciones de evacuación

Casas de familiares o amigos, refugios, etc. fuera de las áreas con inundaciones

Lugares que garanticen seguridad cuando no se logre huir oportunamente

Edificios o construcciones altos y seguros que nos permitan permanecer en ellos incluso después de inundaciones

¡Confirme usted mismo la determinación de huida indicada abajo a la izquierda!

Averiguar el nivel del agua

Hinaga Estación de medición del nivel del agua: 1-459-1 Hinagashi (Ohashi Daichi, río arriba)

Akabori Estación de medición del nivel del agua: Akabori (Akabori Daichi, río arriba)

Yokkaichi shi Bousai Kishou Jouhou https://yokkaichi-city.bosai.linfo/

Kabake Gawa Estación de medición del nivel del agua de Shinsho

Mapa visto desde un PC / teléfono inteligente

Sistema de Información Geográfica público de Yokkaichi

PC https://ww2.wmap.jp/yokkaichi/Portal

Teléfono inteligente https://ww2.wmap.jp/yokkaichi-sp/

Puede verificar el estado de inundación de otros ríos diferentes al Tempaku Gawa y Kabake Gawa en el Sistema de Información Geográfica público de Yokkaichi. Si desea un mapa de algún otro río, comuníquese con el Yokkaichi shi Kikikanri Ka.

El mapa de huida ha sido elaborado en base al siguiente mapa de las áreas propensas a inundaciones. En los mapas de las áreas propensas a inundaciones en Suzuka Gawa Suikui Suzuka Gawa, Suzukagawa Hasen y Utsube Gawa, de las áreas propensas a inundaciones en Hinaga Gawa, Kamatari Gawa y Ashimi Gawa, y de las áreas propensas a inundaciones en Mitsui Gawa Suikui Mitsui Gawa, Kamatari Gawa, Yogo Gawa, Mitsu Shinkawa y Kaizo Gawa solamente se publican las áreas de inundación. Compruebe con el mapa de inundación que se encuentra en la parte informativa para saber qué ríos le afectarán en el área que reside.

Mapa de las áreas propensas a inundaciones en el Tempaku Gawa Suikui Tempaku Gawa y el Kabake Gawa (escala máxima asumida)

Precipitaciones presupuestas para la designación: Cantidad total de lluvia durante 24 horas en el Tempaku Gawa Ryukui: 829 mm

Mapa de las áreas propensas a inundaciones en el Suzuka Gawa Suikui Suzuka Gawa, Suzukagawa Hasen y Utsube Gawa (escala máxima asumida)

Precipitaciones presupuestas para la designación: Cantidad total de lluvia durante 6 horas en la cuenca del Suzuka Gawa: 391 mm

Mapa de las áreas propensas a inundaciones en el Mitsui Gawa Suikui Mitsui Gawa, Kamatari Gawa, Yogo Gawa, Mitsu Shinkawa y Kaizo Gawa (escala máxima asumida)

Precipitaciones presupuestas para la designación: Cantidad total de lluvia durante 24 horas en la cuenca del Mitsui Gawa Ryukui: 779 mm

Mapa de las áreas propensas a inundaciones en el Tempaku Gawa Suikui Tempaku Gawa y el Kabake Gawa (escala máxima asumida)

Precipitaciones presupuestas para la designación: Cantidad total de lluvia durante 24 horas en la cuenca del Tempaku Gawa Ryukui: 829 mm

Lista de refugios de evacuación designados

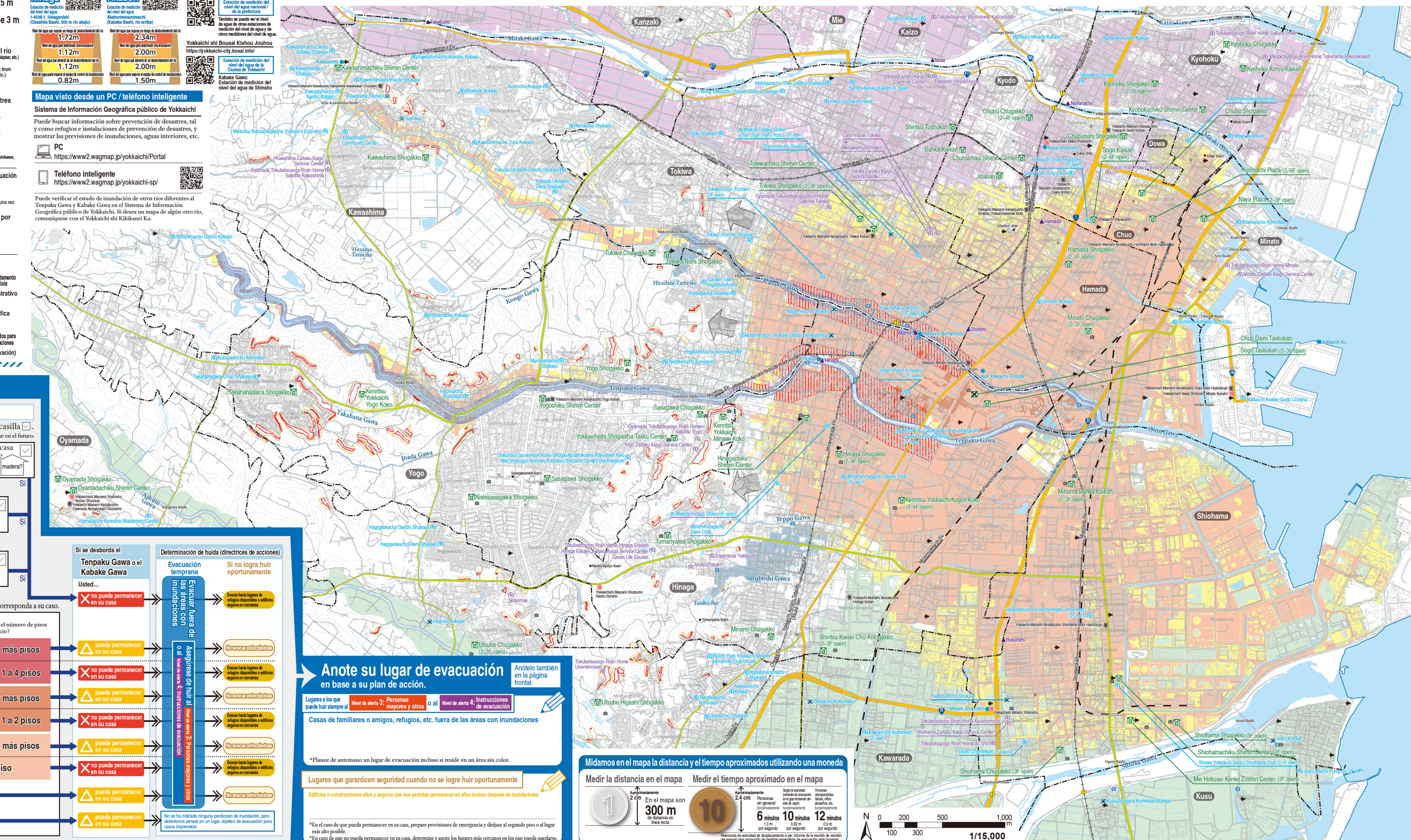
El término "Refugios de evacuación designados" se refiere a las instalaciones en edificaciones que desempeñan un papel central como un lugar objetivo de evacuación y se basan en la disponibilidad para permanecer durante periodos prolongados.

*Para ver la información más reciente sobre los pisos indisponibles y disponibles cuando hay inundaciones, compruebe el plan de prevención de desastres de las áreas y los mapas de peligro que se elaborarán en adelante.

Nombre	Aplicación según tipo de desastre		Instalaciones libres de barreras			
	Inundación (número de pisos accesibles)	Deslizamiento de tierra	Inodoro multiaño	Inodoro tipo occidental	Ascensor	Barandilla Rampa
Tokiwa						
Tokiwa Shimin Center	○	○	○	○	○	○
Tokiwa Shogakko	○	○	○	○	○	○
Shiritsu Toshokan	○	○	○	○	○	○
Tokiwa Nishi Shogakko	○	○	○	○	○	○
Tokiwa Chugakko	○	○	○	○	○	○
Hinagachiku Shimin Center	○	○	○	○	○	○
Hinaga Shogakko	○	○	○	○	○	○
Sogo Taikukan	○	○	○	○	○	○
Chuo Daini Taikukan	○	○	○	○	○	○
Kenritsu Yokkaichi Kogyo Koko	○	○	○	○	○	○
Shiritsu Kaisei Chu-Kotogakko	○	○	○	○	○	○
Minami Chugakko	○	○	○	○	○	○
Kenritsu Yokkaichi Minami Koko	○	○	○	○	○	○
Tomariyama Shogakko	○	○	○	○	○	○
Utsube Higashi Shogakko	○	○	○	○	○	○
Utsube Chugakko	○	○	○	○	○	○

Nombre	Aplicación según tipo de desastre		Instalaciones libres de barreras			
	Inundación (número de pisos accesibles)	Deslizamiento de tierra	Inodoro multiaño	Inodoro tipo occidental	Ascensor	Barandilla Rampa
Yogo						
Yogochiku Shimin Center	○	○	○	○	○	○
Takahandaira Shogakko	○	○	○	○	○	○
Yogo Shogakko	○	○	○	○	○	○
Kenritsu Yokkaichi Yogo Koko	○	○	○	○	○	○
Nishiasagawa Shogakko	○	○	○	○	○	○
Tokiwa Shogakko	○	○	○	○	○	○
Yokkaichishi Shogasha Taiku Center	○	○	○	○	○	○
Nishiasagawa Shogakko	○	○	○	○	○	○
Sasagawa Shogakko	○	○	○	○	○	○
Shiohamachiku Shimin Center	○ [Piso 2]	○	○	○	○	○
Shiohama Shogakko	○ [Piso 3]	○	○	○	○	○
Mie Hokusei Kenko Zoshin Center	○ [Piso 2]	○	○	○	○	○
Shiohama Chugakko	○ [Piso 3]	○	○	○	○	○
Miyama Bunka Kaikan	○ [2 a 3 pisos]	○	○	○	○	○
Oyamadachiku Shimin Center	○	○	○	○	○	○
Oyamada Shogakko	○	○	○	○	○	○

Nombre	Aplicación según tipo de desastre		Instalaciones libres de barreras			
	Inundación (número de pisos accesibles)	Deslizamiento de tierra	Inodoro multiaño	Inodoro tipo occidental	Ascensor	Barandilla Rampa
Chubu						
Kawashimachiku Shimin Center	○	○	○	○	○	○
Kawashima Shogakko	○	○	○	○	○	○
Kyohokuchiku Shimin Center	○	○	○	○	○	○
Kyohoku Shogakko	○ [2 a 3 pisos]	○	○	○	○	○
Kyohoku Chugakko	○	○	○	○	○	○
Chubunishi Shogakko	○	○	○	○	○	○
Sogo Kaikan	○	○	○	○	○	○
Chubu Chugakko	○ [2 a 4 pisos]	○	○	○	○	○
Chubunishi Shogakko	○	○	○	○	○	○
Sogo Kaikan	○ [2 a 8 pisos]	○	○	○	○	No hay disponibles
Chubu Shogakko	○	○	○	○	○	○
Honmachi Plaza	○ [2 a 6 pisos]	○	○	○	○	No hay disponibles
Jibasan	○	○	○	○	○	○
Bunka Kaikan	○	○	○	○	○	○
Hamada Shogakko	○ [2 a 4 pisos]	○	○	○	○	○
Minato Chugakko	○ [2 a 3 pisos]	○	○	○	○	○
Naya Plaza	○ [2 a 3 pisos]	○	○	○	○	○



Anote su lugar de evacuación en base a su plan de acción.

Lugares a los que puede huir siempre al Nivel de alerta 3: Personas mayores y otros o al Nivel de alerta 4: Instrucciones de evacuación

Casas de familiares o amigos, refugios, etc. fuera de las áreas con inundaciones

Planee de antemano un lugar de evacuación incluso si reside en un área sin color.

Lugares que garanticen seguridad cuando no se logre huir oportunamente

Medidos en el mapa la distancia y el tiempo aproximados utilizando una moneda

Medir la distancia en el mapa

Apuntamiento 2 cm

En el mapa son 300 m de distancia en línea recta

Medir el tiempo aproximado en el mapa

Apuntamiento 2.4 cm

Según la velocidad promedio de evacuación en general (apuntamiento) personas mayores y otros

6 minutos 10 minutos 12 minutos

1.0 m por segundo 0.62 m por segundo 0.5 m por segundo

Referencia de velocidad de desplazamiento en el terreno de la reunión de reunión del manual para promoción de medidas preventivas de evacuación ante tsunamis