

Sistema de drenagem do Rio Suzuka

Rio Suzuka Defluente do Rio Suzuka Rio Utsube Inundação

Mapa de Avaliação de Risco

Fugir sem falta assim que o alerta de evacuação for emitido, ou quando for anunciado o alerta de "Início da evacuação de idosos e demais/preparação para evacuar"

Exemplos: **Locais de refúgio e residência de parentes/amigos onde não há risco de inundações, etc.**

Garanta sua segurança, mesmo caso não conseguir fugir a tempo

Exemplos: **um prédio alto e resistente que possa resistir a inundações**

Verifique com base nos critérios de avaliação de risco mostrados abaixo, no canto esquerdo!

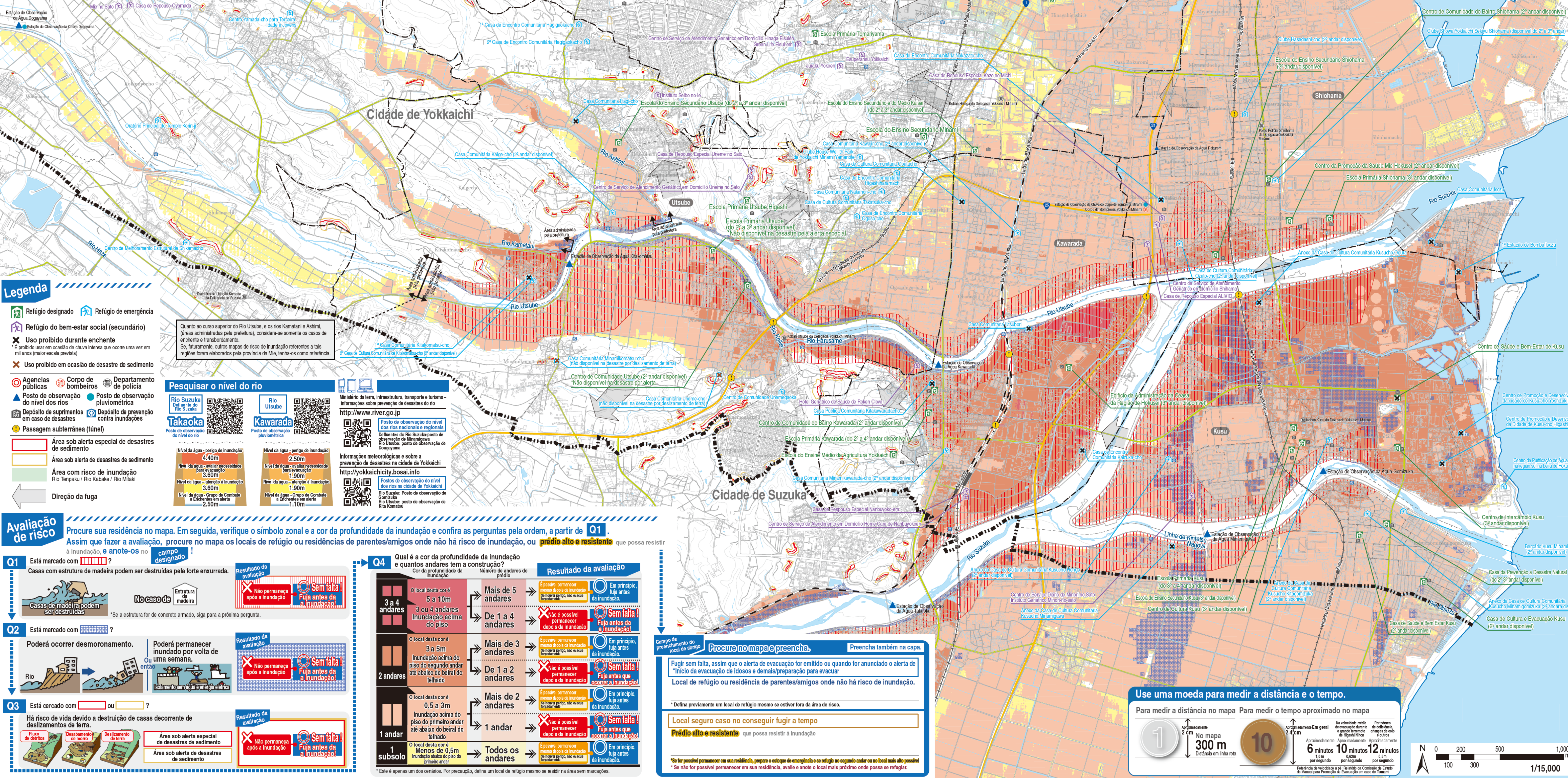
Mapa de Risco de Inundação dos rios Suzuka (e defluente) e Utsube/Sistema de Drenagem do Rio Suzuka (maior escala prevista)	Mapa de Risco de Inundação do Rio Mitaki/Sistema de Drenagem do Rio Mitaki (maior escala prevista)	Mapa de Risco de Inundação dos rios Tenpaku e Kabaka/Sistema de Drenagem do Rio Tenpaku (maior escala prevista)
Índice de precipitação total da bacia hidrográfica do Rio Suzuka (6 horas): 391mm	Índice de precipitação total da bacia hidrográfica do Rio Mitaki (6 horas): 178mm	Índice de precipitação total da bacia hidrográfica do Rio Tenpaku (6 horas): 80mm
31 de maio de 2016	23 de setembro de 2017	1 de maio de 2019
Elaboração: Prefeitura de Mie	Elaboração: Prefeitura de Mie	Elaboração: Prefeitura de Mie
URL: http://www.pref.mie.lg.jp/	URL: http://www.pref.mie.lg.jp/	URL: http://www.pref.mie.lg.jp/

Nome	Tipo de desastre à qual atende	Acessibilidade universal
Centro Municipal de Hinaga	Inundação (andares acessíveis)	Sinalização multilíngua
Escola Primária de Hinaga	Inundação (andares acessíveis)	Sinalização multilíngua
Ginásio de Esportes de Chuo Ryokuchi I	Inundação (andares acessíveis)	Sinalização multilíngua
Ginásio de Esportes de Chuo Ryokuchi II	Inundação (andares acessíveis)	Sinalização multilíngua
Colégio Técnico Municipal de Yokkaichi	Inundação (andares acessíveis)	Sinalização multilíngua
Colégio Privado Kaiji (ginásio e ensino médio)	Inundação (andares acessíveis)	Sinalização multilíngua
Escola Ginásial Minami	Inundação (andares acessíveis)	Sinalização multilíngua
Escola Ginásial Higashi	Inundação (andares acessíveis)	Sinalização multilíngua
Escola Primária de Tomariyama	Inundação (andares acessíveis)	Sinalização multilíngua
Centro Municipal da Região de Yogo	Inundação (andares acessíveis)	Sinalização multilíngua
Escola Ginásial de Sasagawa	Inundação (andares acessíveis)	Sinalização multilíngua
Escola Primária de Yogo	Inundação (andares acessíveis)	Sinalização multilíngua
Complexo Esportivo Municipal de Yokkaichi para portadores de deficiência	Inundação (andares acessíveis)	Sinalização multilíngua
Escola Ginásial de Nishi Sasagawa	Inundação (andares acessíveis)	Sinalização multilíngua
Escola Primária de Sasagawa	Inundação (andares acessíveis)	Sinalização multilíngua

Nome	Tipo de desastre à qual atende	Acessibilidade universal
Centro Municipal de Kawarada	Inundação (Número de andares disponíveis)	Sinalização multilíngua
Escola Primária de Kawarada	Inundação (Número de andares disponíveis)	Sinalização multilíngua
Escola Municipal de Agricultura do Município de Yokkaichi	Inundação (Número de andares disponíveis)	Sinalização multilíngua
Edifício Administrativo do Mercado Atacadista da Região de Hokusei	Inundação (Número de andares disponíveis)	Sinalização multilíngua

Nome	Tipo de desastre à qual atende	Acessibilidade universal
Centro Municipal da Região de Utsube	Inundação (Número de andares disponíveis)	Sinalização multilíngua
Escola Primária de Utsube	Inundação (Número de andares disponíveis)	Sinalização multilíngua
Escola Primária de Higashi Utsube	Inundação (Número de andares disponíveis)	Sinalização multilíngua
Escola Ginásial de Utsube	Inundação (Número de andares disponíveis)	Sinalização multilíngua

Nome	Tipo de desastre à qual atende	Acessibilidade universal
Centro Municipal de Shiohama	Inundação (Número de andares disponíveis)	Sinalização multilíngua
Escola Primária de Shiohama	Inundação (Número de andares disponíveis)	Sinalização multilíngua
Centro de Promoção da Saúde da Região de Hokusei	Inundação (Número de andares disponíveis)	Sinalização multilíngua
Escola Ginásial de Shiohama	Inundação (Número de andares disponíveis)	Sinalização multilíngua
Centro Cultural de Mihama	Inundação (Número de andares disponíveis)	Sinalização multilíngua
Centro Municipal de Kusu	Inundação (Número de andares disponíveis)	Sinalização multilíngua
Escola Primária de Kusu	Inundação (Número de andares disponíveis)	Sinalização multilíngua
Escola Ginásial de Kusu	Inundação (Número de andares disponíveis)	Sinalização multilíngua
Centro de Intercâmbio de Kusu	Inundação (Número de andares disponíveis)	Sinalização multilíngua
Centro de Saúde e Bem-Estar de Kusu	Inundação (Número de andares disponíveis)	Sinalização multilíngua
Centro de Bem-Estar Social de Kusu	Inundação (Número de andares disponíveis)	Sinalização multilíngua
Centro de Prevenção de Desastres de Kusu	Inundação (Número de andares disponíveis)	Sinalização multilíngua
Centro de Refúgio de Kusu	Inundação (Número de andares disponíveis)	Sinalização multilíngua
Escola Ginásial de Minato	Inundação (Número de andares disponíveis)	Sinalização multilíngua



Legenda

- Refúgio designado
- Refúgio de emergência
- Refúgio de bem-estar social (secundário)
- Uso proibido durante enchente
- Uso proibido em ocasião de desastre de sedimento

- Agências públicas
- Corpo de bombeiros
- Posto de observação do nível dos rios
- Depósito de suprimentos em caso de desastres
- Passagem subterrânea (túnel)

Avaliação de risco

- Q1** Está marcado com [símbolo]? Casas com estrutura de madeira podem ser destruídas pela forte enxurrada.
- Q2** Está marcado com [símbolo]? Poderá ocorrer desmoronamento.
- Q3** Está cercado com [símbolo] ou [símbolo]? Há risco de vida devido a destruição de casas decorrente de deslizamentos de terra.

Rio Suzuka	Rio Utsube
Nível da água - período de inundação: 4,0m	Nível da água - período de inundação: 2,5m
Nível da água - evitar necessidade para evacuação: 3,0m	Nível da água - evitar necessidade para evacuação: 1,9m
Nível da água - atenção à inundação: 3,6m	Nível da água - atenção à inundação: 1,1m

Ministério da terra, infraestrutura, transporte e turismo - informações sobre prevenção de desastres do rio <http://www.river.go.jp>

Posto de observação do nível dos rios nacionais e regionais

Informações meteorológicas e sobre a prevenção de desastres na cidade de Yokkaichi <http://yokkaichicity.bosai.info>

Resultado da avaliação

Qual é a cor da profundidade da inundação e quantos andares tem a construção?	Resultado da avaliação
3 a 4 andares	Mais de 5 andares → Mais de 5 andares → Não é possível permanecer mesmo depois da inundação → Fuja antes da inundação!
2 andares	Mais de 3 andares → Mais de 3 andares → Não é possível permanecer mesmo depois da inundação → Fuja antes da inundação!
1 andar	Mais de 2 andares → Mais de 2 andares → Não é possível permanecer mesmo depois da inundação → Fuja antes da inundação!
1 subsolo	Todos os andares → Todos os andares → É possível permanecer mesmo depois da inundação → Em princípio, fuja antes da inundação!

Procure no mapa e preencha. Preencha também na capa.

Fugir sem falta, assim que o alerta de evacuação for emitido ou quando for anunciado o alerta de "Início da evacuação de idosos e demais/preparação para evacuar"

Local de refúgio ou residência de parentes/amigos onde não há risco de inundação.

Use uma moeda para medir a distância e o tempo.

Para medir a distância no mapa: 1 moeda = 2,4cm

Para medir o tempo aproximado no mapa: 6 minutos, 10 minutos, 12 minutos

1/15,000

Para elaborar parte deste mapa, foram utilizadas informações dos mapas numéricos (200.000 dados territoriais) e básicos publicados pela Autoridade de Informação Geoespacial do Japão, sob a autorização do diretor do mesmo órgão (Número de aprovação: N.782/2017). Em algumas partes também foram utilizados dados básicos territoriais (relativos aos rios, rodovias para veículos de urgência, ferrovias, prefeituras municipais, delegacias e quartéis do corpo de bombeiros).