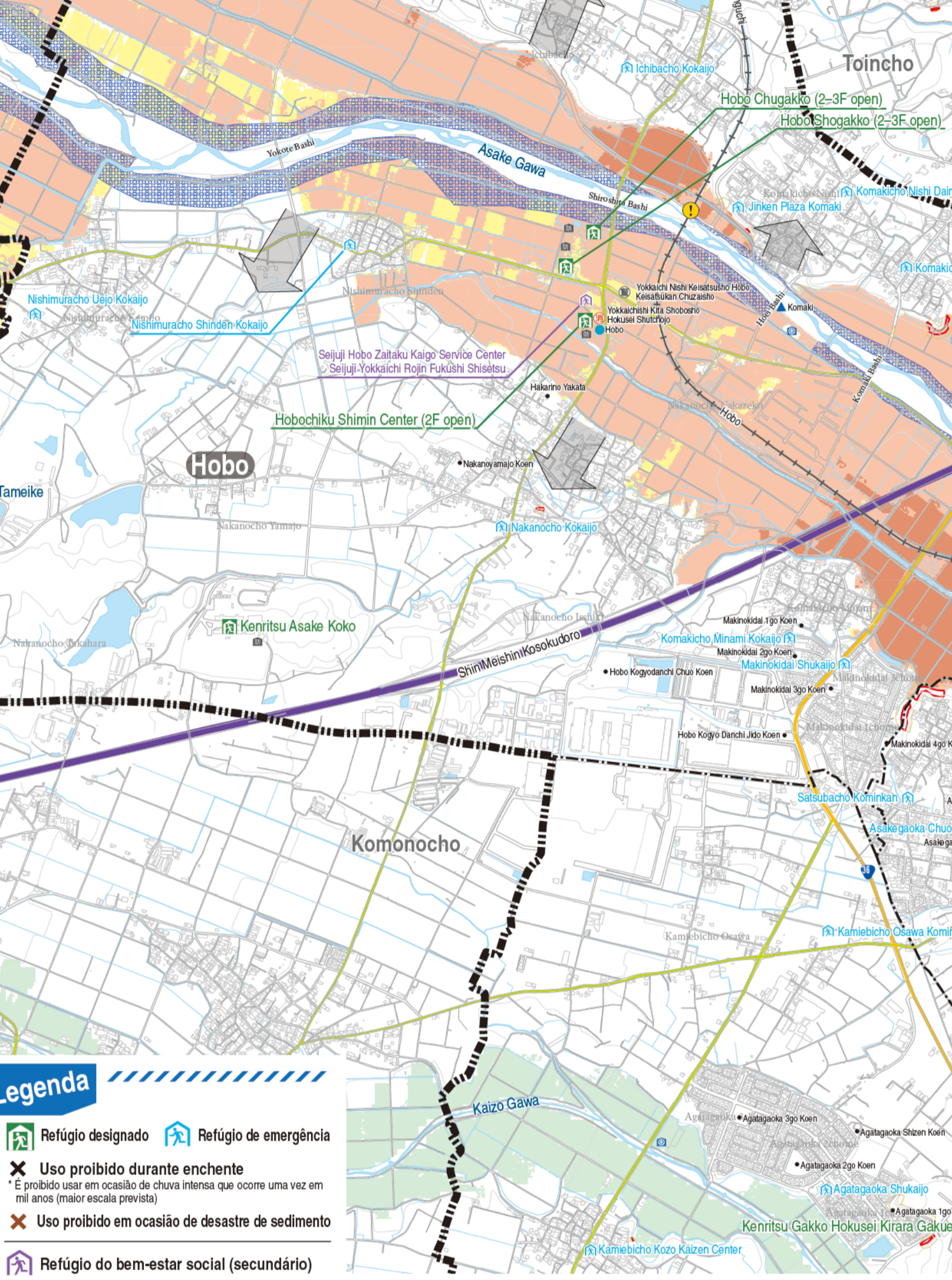


Rio Asake Inundação Mapa de Avaliação de Risco

Estes dados (informações) são de 1º de Junho de 2020.



Legenda

- Refúgio designado
- Refúgio de emergência
- Uso proibido durante enchente
- Uso proibido em ocasião de desastre de sedimento
- Refúgio do bem-estar social (secundário)
- Agências públicas
- Corpo de bombeiros
- Departamento de polícia
- Posto de observação do nível dos rios
- Posto de observação pluviométrica
- Depósito de suprimentos em caso de desastres
- Depósito de prevenção contra inundações
- Passagem subterrânea (túnel)
- Área sob alerta especial de desastres de sedimento
- Área sob alerta de desastres de sedimento
- Área com risco de inundação
- Rio Tenpaku / Rio Kabake / Rio Miaki
- Direção da fuga

Pesquisar o nível do rio

Rio Asake (Rio acima)

Posto de observação do nível do rio Regiã Interna de Komaki cho Kita (Hobashi kami)

Komaki

Nível da água - perigo de inundação: 2.53m

Nível da água - avaliar necessidade para evacuação: 2.09m

Nível da água - situação de inundação: 2.09m

Nível da água - Grupo de Combate a Emergências em alerta: 1.15m

Rio Asake (Rio abaixo)

Posto de observação pluviométrica Matsutera 3 751 8 (Asake baahi, rio acima 300m)

Matsutera

Nível da água - perigo de inundação: 2.63m

Nível da água - avaliar necessidade para evacuação: 2.07m

Nível da água - situação de inundação: 1.70m

Nível da água - Grupo de Combate a Emergências em alerta: 1.20m

Ministério da terra, infraestrutura, transporte e turismo - informações sobre prevenção de desastres do rio <http://www.river.go.jp>

Centro Nacional de Observação do Nível das Águas

Rio Yonai: Centro de Observação do Nível das Águas de Shirayuka

<http://yokkaichicity.bosai.info>

Informações meteorológicas e sobre a prevenção de desastres na cidade de Yokkaichi

Rio Asake: Centro de Observação do Nível das Águas de Setsumi

Rio Yonai: Centro de Observação do Nível das Águas de Setsumi

Medidas para proteger sua vida

Nível de alerta 3
Preparação para evacuação, iniciar a evacuação de idosos etc., bem como chamar atenção para a evacuação

Nível de alerta 4
Preparação para evacuação, iniciar a evacuação de idosos etc., bem como chamar atenção para a evacuação

Exemplos: Locais de refúgio e residência de parentes/amigos onde não há risco de inundações, etc.

Em caso de atraso na fuga, garantir a segurança

Exemplos: um prédio alto e resistente que possa resistir a inundações

Verifique com base nos critérios de avaliação de risco mostrados abaixo, no canto esquerdo!

* O Mapa de Avaliação de Risco foi elaborado com base nos mapas descritos abaixo, em que são indicadas as áreas propensas a inundações e enchentes. * No mapa de áreas propensas a inundações do rio Kaizo, sistema de drenagem do Rio Kaizo (área máxima estimada: dados publicados em 22 de setembro de 2017) são exibidas apenas as áreas de inundação. Consulte o Mapa de Percepção de Risco no verso para verificar qual rio poderá afetar a sua área de residência.

Mapa de áreas propensas a inundações e enchentes do rio Asake, sistema de drenagem do Asake (área máxima estimada)

Indice de precipitação previsto para o ano de evacuação

Volume de chuva total de 752mm em 24h (bacia hidrográfica do Rio Asake)

Data de divulgação: 21 de março de 2017

Elaboração: Prefeitura de Mie

URL: <http://www.pref.mie.lg.jp/>

Locais de refúgio designados

Refere-se às instalações designadas como locais principais para refúgio de longo período.

* Com relação aos andares possíveis de serem usados em caso de inundação, foram elaborados dados com base no mapa de áreas propensas a inundações do Rio Asake, sistema de drenagem do Rio Asake. Para informações atualizadas, confira o Plano Regional de Prevenção de Desastres e os próximos mapas de perigo que serão publicados.

Nome	Tipo de desastre à qual atende		Acessibilidade universal					
	Inundação (Número de andares disponíveis)	Deslizamento de terra	Sanitário multifuncional	Sanitário de estilo ocidental	Elevador	Corrimão	Rampa	
Hobo								
Centro de Cultura Hobo	○ [2º andar]	○	○	○	○	○	○	
Escola Primária Hobo	○ [2º ao 3º andar]	○	○	○	○	○	○	
Escola do Ensino Secundário Hobo	○ [2º ao 3º andar]	○	○	○	○	○	○	
Escola Municipal do Ensino Médio de Asake	○	○	○	○	○	○	○	
Shimono								
Centro de Cultura Shimono	○ [2º andar]	○	○	○	○	○	○	
Escola Primária Shimono	○ [2º ao 3º andar]	○	○	○	○	○	○	
Escola do Ensino Secundário Nishi-Asake	○ [2º ao 3º andar]	○	○	○	○	○	○	
Centro de Cultura Yasato *	○ [2º andar]	○	○	○	○	○	○	
Escola Privada Akatsuki Gakuen (6 anos do ensino secundário e do médio)	○	○	○	○	○	○	○	
Escola Privada Akatsuki Gakuen (3 anos do ensino médio)	○	○	○	○	○	○	○	
Escola Primária Yasato Nishi	○ [2º ao 4º andar]	○	○	○	○	○	○	
Escola Primária Yasato	○ [2º ao 4º andar]	○	○	○	○	○	○	
Escola do Ensino Secundário Nishi-Asake	○	○	○	○	○	○	○	
Escola Primária Mie Kita	○	○	○	○	○	○	○	
Escola Municipal do Ensino Médio de Hokusei Kirara Gakuen	○	○	○	○	○	○	○	
Yasato								
Escola Municipal do Ensino Médio de Hokusei Kirara Gakuen	○	○	○	○	○	○	○	
Yokkaichishi								
Escola Municipal do Ensino Médio de Hokusei Kirara Gakuen	○	○	○	○	○	○	○	

Situação atual de acessibilidade universal

Possui sanitário multifuncional / Possui sanitário de estilo ocidental / Possui elevador / Possui corrimão / Possui rampa

Nome	Tipo de desastre à qual atende		Acessibilidade universal					
	Inundação (Número de andares disponíveis)	Deslizamento de terra	Sanitário multifuncional	Sanitário de estilo ocidental	Elevador	Corrimão	Rampa	
Oyachi								
Centro de Cultura Oyachi	○ [2º andar]	○	○	○	○	○	○	
Escola Primária Oyachi Kojo	○ [2º ao 3º andar]	○	○	○	○	○	○	
Plaza Asake	○ [2º ao 4º andar]	○	○	○	○	○	○	
Escola Primária Privada Akatsuki de Akatsuki Gakuen	○ [2º ao 3º andar]	○	○	○	○	○	○	
Tomida								
Centro de Cultura Tomida	○ [2º andar]	○	○	○	○	○	○	
Escola Primária Tomida	○ [2º ao 4º andar]	○	○	○	○	○	○	
Escola Municipal do Ensino Médio de Yokkaichi	○ [2º ao 3º andar]	○	○	○	○	○	○	
Escola do Ensino Secundário Tomida	○ [2º ao 4º andar]	○	○	○	○	○	○	
Escola Municipal do Ensino Médio de Hokusei Kirara Gakuen	○	○	○	○	○	○	○	
Tomisuhara								
Centro de Cultura Tomisuhara	○ [2º andar]	○	○	○	○	○	○	
Escola do Ensino Secundário Tomisuhara	○ [3º andar]	○	○	○	○	○	○	
Escola Primária Tomisuhara	○ [3º andar]	○	○	○	○	○	○	
Hazu								
Escola Primária Hazu	○	○	○	○	○	○	○	
Escola do Ensino Secundário Hazu	○	○	○	○	○	○	○	

Utilize uma moeda para estimar distância e tempo a partir do mapa

Para medir a distância no mapa

1. Coloque uma moeda de 2 cm de diâmetro sobre o mapa. A distância medida é de 300 m.

Para medir o tempo aproximado no mapa

10. Coloque uma moeda de 10 mm de diâmetro sobre o mapa. O tempo aproximado para percorrer a distância é de 6 minutos.

Em geral: 1 cm por segundo

Na velocidade média de evacuação: 10 minutos

Para desastres de inundação e deslizamento de terra: 12 minutos

Referência de velocidade e distância: Prefeitura de Mie, Comissão de Estudos do Manual para Prevenção de Desastres em caso de Terremoto

0 200 500 1,000 m

100 300

1/15,000

Avaliação de risco

Procure sua residência no mapa. Em seguida, verifique o símbolo zonal e a cor da profundidade da inundação e confira as perguntas pela ordem, a partir de Q1. Assim que fizer a avaliação, procure no mapa os locais de refúgio ou residências de parentes/amigos onde não há risco de inundação, ou **prédio alto e resistente** que possa resistir a inundação, e anote-os no campo designado!

Q1

Está marcado com [símbolo]?

Casas com estrutura de madeira podem ser destruídas pela forte enurrada.

Resultado da avaliação: Não caso de. Casas de madeira podem ser destruídas. Não permanece após a inundação. Sem falta! Fuja antes da inundação.

Q2

Está marcado com [símbolo]?

Poderá ocorrer desmoronamento.

Resultado da avaliação: Não permanece após a inundação. Sem falta! Fuja antes da inundação.

Q3

Está cercado com [símbolo] ou [símbolo]?

Há risco de vida devido a destruição de casas decorrente de deslizamentos de terra.

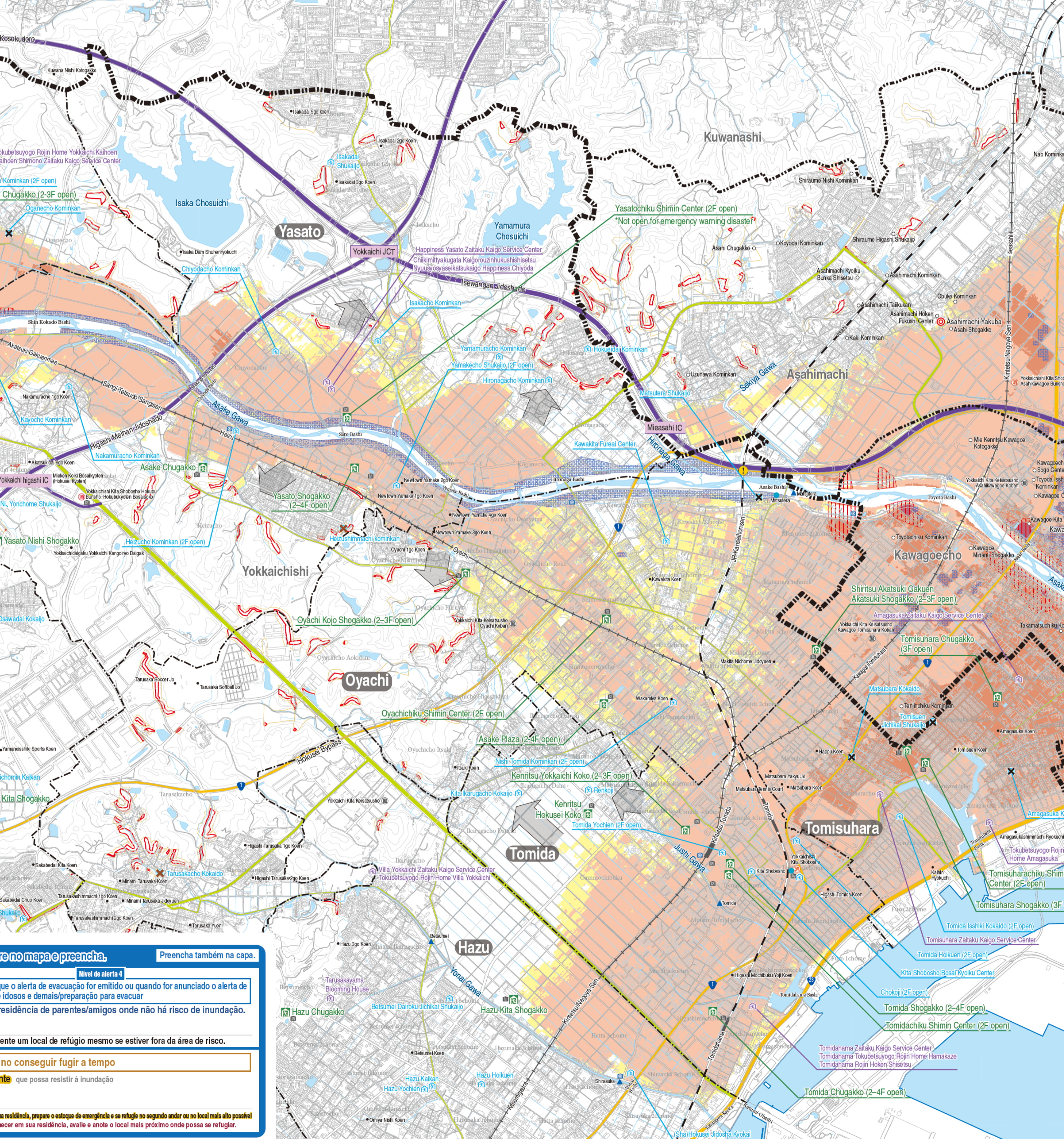
Resultado da avaliação: Não permanece após a inundação. Sem falta! Fuja antes da inundação.

Q4

Qual é a cor da profundidade da inundação e quantos andares tem a construção?

Resultado da avaliação: Mais de 5 andares. Mais de 3 andares. Mais de 2 andares. Todos os andares.

* Este é apenas um dos cenários. Por precaução, defina um local de refúgio mesmo se residir na área sem marcações.



Para elaborar parte deste mapa, foram utilizadas informações dos mapas numéricos (200,000 dados territoriais) e básicos publicados pela Autoridade de Informação Geoespacial do Japão, sob a autorização do diretor do mesmo órgão (Número de aprovação: N. 647/2019). Em algumas partes também foram utilizados dados básicos territoriais (referentes aos rios, rodovias para veículos de urgência, ferrovias, prefeituras municipais, delegacia e quartel do corpo de bombeiros).