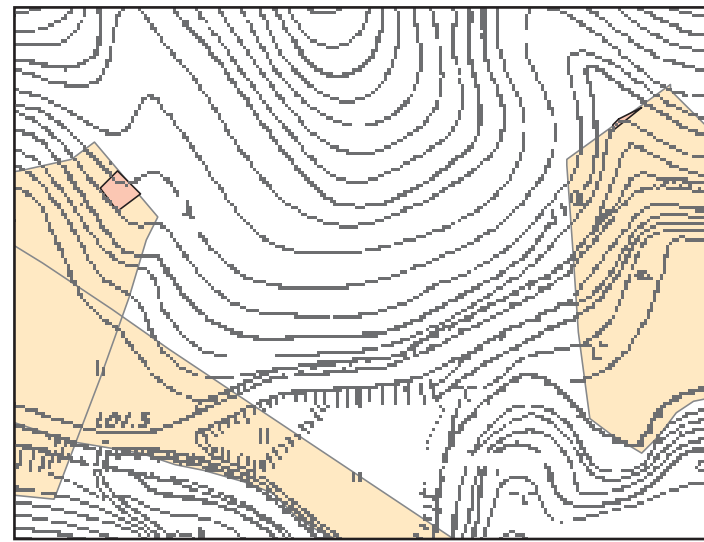
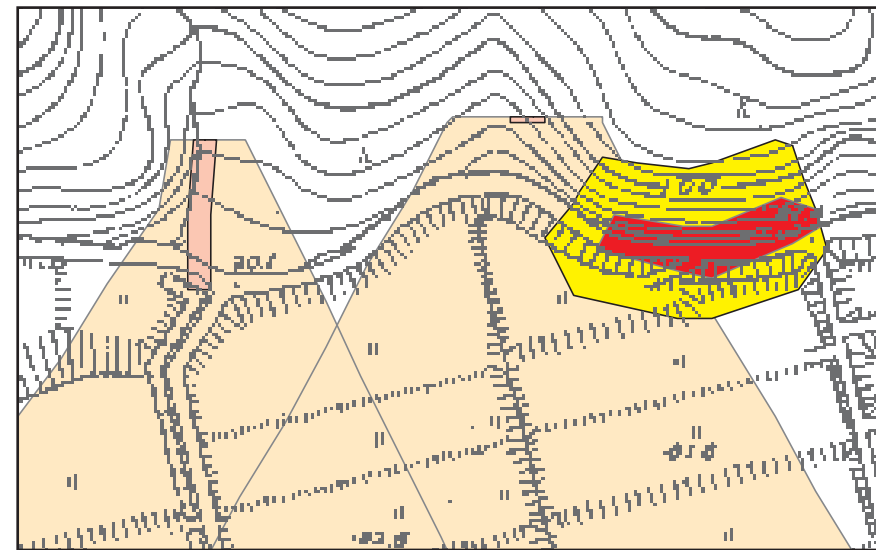


# 四日市市土砂災害ハザードマップ（桜地区）



※拡大図①



※拡大図②



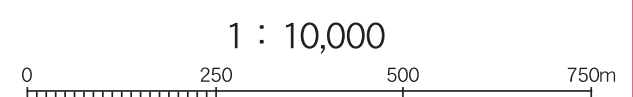
※拡大図③



※拡大図④



凡		例	
<b>【急傾斜地】</b>		<b>【土石流】</b>	
土砂災害特別警戒区域	土砂災害警戒区域	土砂災害特別警戒区域	土砂災害警戒区域
指定避難所 / 避難先として中心的な役割を担う建物施設で、長期収容を前提としたもの	福祉避難所（2次避難所） / 高齢や障害などの理由により一般の避難所での生活が困難な人が、二次的に避難する施設	指定緊急避難場所 / 大地震や大規模火災のときなどに避難する学校グラウンドや公園などの屋外施設。災害によっては避難場所として使えない場合があります	緊急避難所 / 近隣住民が一時的・短期的に避難する建物
緊急避難地 / 近隣住民等が避難のために一時的に集結する公園・広場	病院、医院	消防（本部、署、分署、分駐所）	消防団詰所
警察機関	防災倉庫	水防倉庫	地下施設
臨時ヘリポート	耐震性防火水槽	緊急用水槽・応急給水拠点	臨時雨量観測所
臨時水位観測所	学校	幼稚園	保育園
郵便局	その他公共施設	主要道路	地区界
行政区界	解析対象河川区域		



1 : 10,000

この地図は、2500分の1都市計画基本図を縮小編集したものをベースとして、平成27年3月1日現在の防災関連情報を記載したものです。