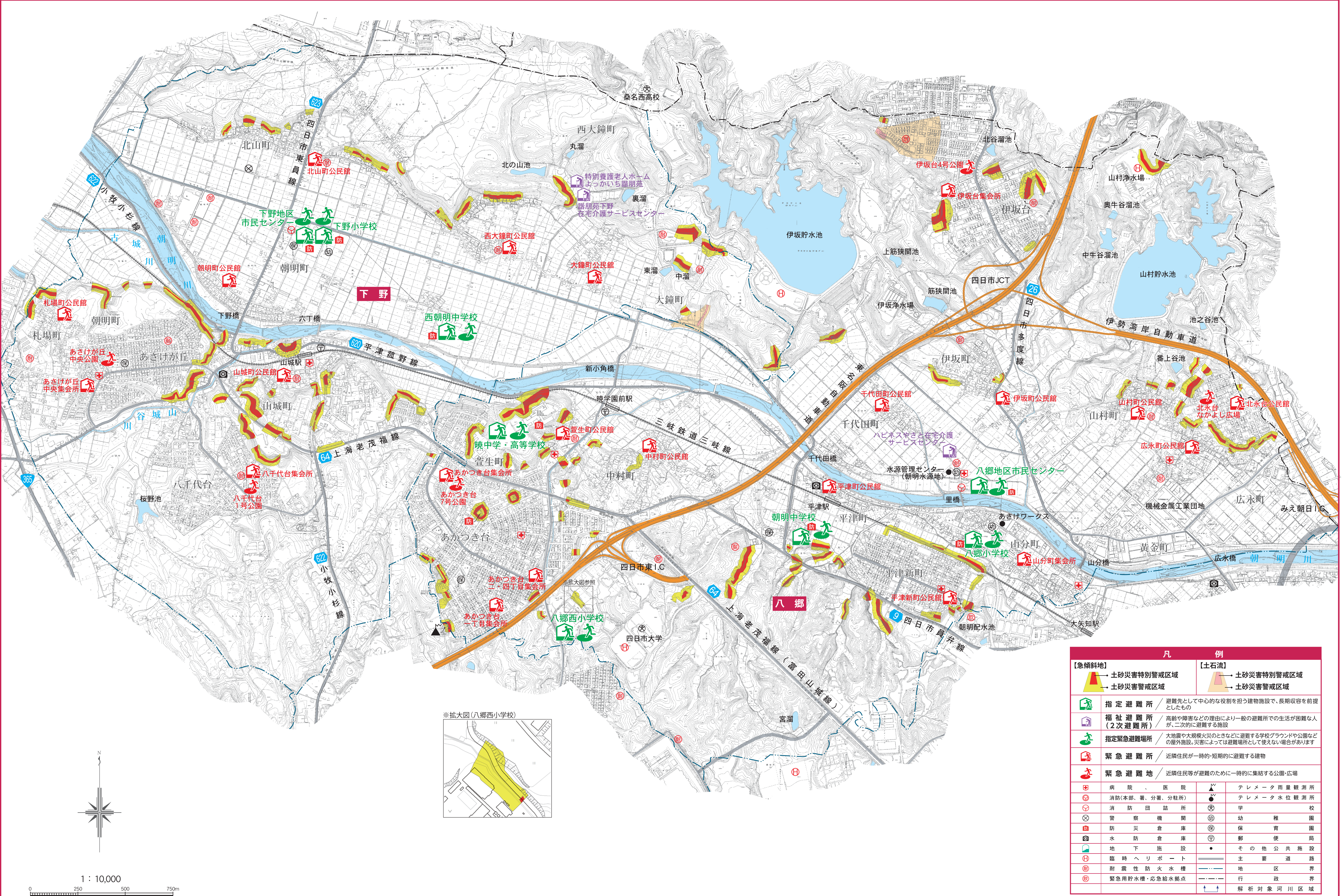
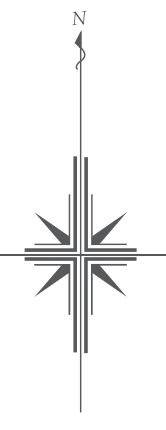


# 四日市市土砂災害ハザードマップ（下野、八郷地区）



凡 例	
土砂災害特別警戒区域	土砂災害警戒区域
指定避難所 / 避難先として中心的な役割を担う建物施設で、長期収容を前提としたもの	緊急避難所 / 近隣住民が一時的・短期的に避難する建物
福祉避難所 (2次避難所) / 高齢や障害などの理由により一般の避難所での生活が困難な人が、二次的に避難する施設	緊急避難地 / 近隣住民等が避難のために一時的に集結する公園・広場
指定緊急避難場所 / 大地震や大規模火災のときなどに避難する学校グラウンドや公園などの屋外施設。災害によっては避難場所として使えない場合があります	病院、医院
緊急避難所 / 近隣住民が一時的・短期的に避難する建物	消防(本部、署、分駐所)
緊急避難地 / 近隣住民等が避難のために一時的に集結する公園・広場	消防団詰所
緊急避難地 / 近隣住民等が避難のために一時的に集結する公園・広場	警察機関
緊急避難地 / 近隣住民等が避難のために一時的に集結する公園・広場	防災倉庫
緊急避難地 / 近隣住民等が避難のために一時的に集結する公園・広場	水防倉庫
緊急避難地 / 近隣住民等が避難のために一時的に集結する公園・広場	地下施設
緊急避難地 / 近隣住民等が避難のために一時的に集結する公園・広場	臨時ヘリポート
緊急避難地 / 近隣住民等が避難のために一時的に集結する公園・広場	耐震性防火水槽
緊急避難地 / 近隣住民等が避難のために一時的に集結する公園・広場	緊急用貯水槽・応急給水拠点
緊急避難地 / 近隣住民等が避難のために一時的に集結する公園・広場	解析対象河川区域
土砂災害特別警戒区域	土砂災害警戒区域
指定緊急避難場所 / 大地震や大規模火災のときなどに避難する学校グラウンドや公園などの屋外施設。災害によっては避難場所として使えない場合があります	テレメータ雨量観測所
緊急避難所 / 近隣住民が一時的・短期的に避難する建物	テレメータ水位観測所
緊急避難地 / 近隣住民等が避難のために一時的に集結する公園・広場	学 校
緊急避難地 / 近隣住民等が避難のために一時的に集結する公園・広場	幼 稚 園
緊急避難地 / 近隣住民等が避難のために一時的に集結する公園・広場	保 育 園
緊急避難地 / 近隣住民等が避難のために一時的に集結する公園・広場	郵 便 局
緊急避難地 / 近隣住民等が避難のために一時的に集結する公園・広場	その他公共施設
緊急避難地 / 近隣住民等が避難のために一時的に集結する公園・広場	主要道路
緊急避難地 / 近隣住民等が避難のために一時的に集結する公園・広場	地区界
緊急避難地 / 近隣住民等が避難のために一時的に集結する公園・広場	行政界
緊急避難地 / 近隣住民等が避難のために一時的に集結する公園・広場	解析対象河川区域



1 : 10,000  
0 250 500 750m

この地図は、2500分の1都市計画基本図を縮小編集したものをベースとして、平成27年3月1日現在の防災関連情報を記載したものです。