

風水害、土砂災害に備えて

早めの避難行動が大切です！

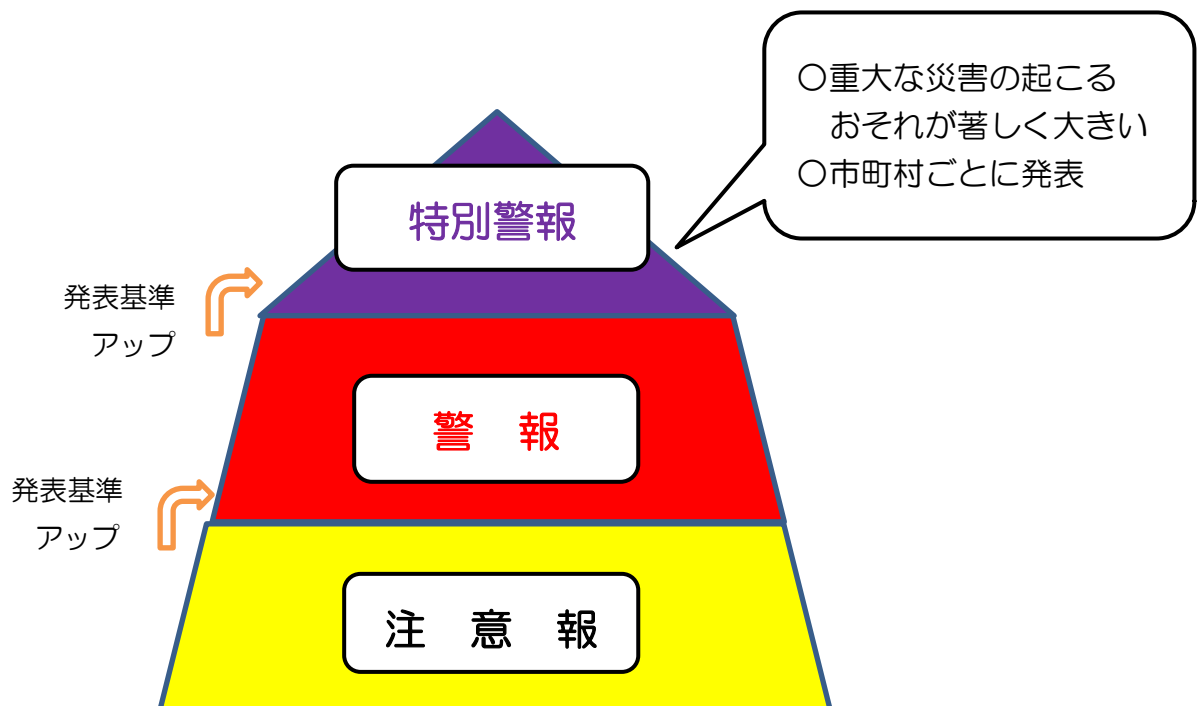
全国的にも増加している大雨や土砂災害などによる被害を防ぐため、市では災害発生のおそれがある場合は、市民の皆さんにさまざまな方法で避難情報等を提供しています。

大切な生命を災害から守るため、テレビやラジオなどの情報のほか、市からの情報を積極的に取得し、適切な避難行動をお願いします。



1 「特別警報」ってどういうこと？

「特別警報」とは、通常の警報をはるかに超えた大きな災害の危険性が近づいている場合に発表される情報です。特別警報が発表された場合、数十年に一度の、これまでに経験したことのないような、重大な危険が差し迫った異常な状況にあります。周りの様子や市から発令される避難勧告などの情報を取得するようにして、ただちに命を守る行動（※1）をとることが必要です。



※1 「ただちに命を守る行動」とは、避難所へ避難する以外にも、外へ避難することが危険な場合は、ご自宅の2階など、より安全な場所へ行くなど、一人ひとりが状況を見て、一番安全だと思う避難行動をとることです。

2 土砂災害ってなに？

土砂災害とは、土石流、地すべり、がけ崩れといった自然現象により、被害が生じることをいいます。

また、大雨警報が発表されている際に、大雨による土砂災害発生の危険性が高まったときは、市民の皆さんの避難行動の参考となるよう、土砂災害警戒情報が三重県と気象庁の共同により発表されます。

土砂災害警戒情報等が発表されていなくても、斜面の状況には常に注意を払い、普段と異なる状況の場合には、直ちに周りの人と安全な場所に避難してください。



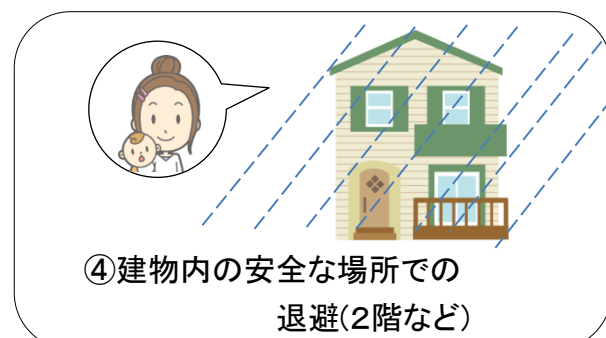
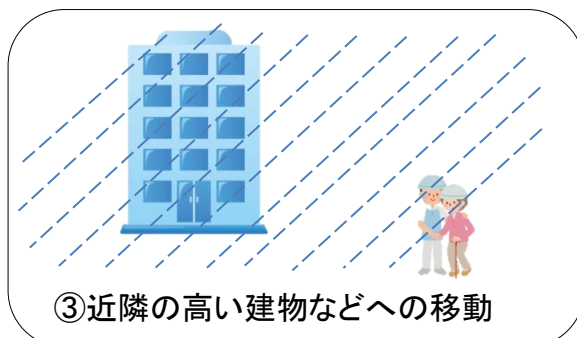
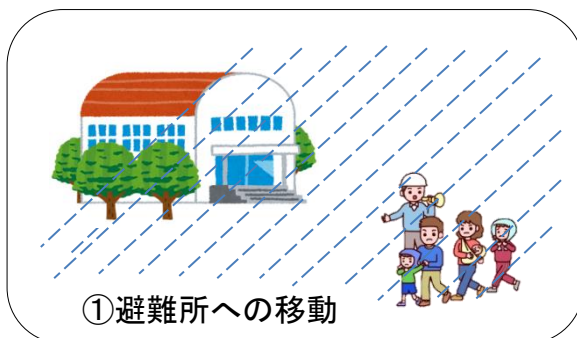
3 避難行動って何だろう？

「避難行動」とは、数分から数時間後に起こるかもしれない自然災害から身を守るための行動を意味します。そのため、自分の住んでいる場所の危険度（河川決壊による浸水災害、土砂災害）によって避難行動は変わります。

浸水箇所や土砂災害の危険箇所を防災マップなどで確認し、避難所への避難や自宅の2階に避難するなど、状況に応じた、また、自分に合った避難行動を取ってください。

なお、避難所については、市のホームページの防災情報に掲載しています。

http://bousai2.city.yokkaichi.mie.jp/home/02_hazard_map_hinanjyo/02_hinanjyo/index.html

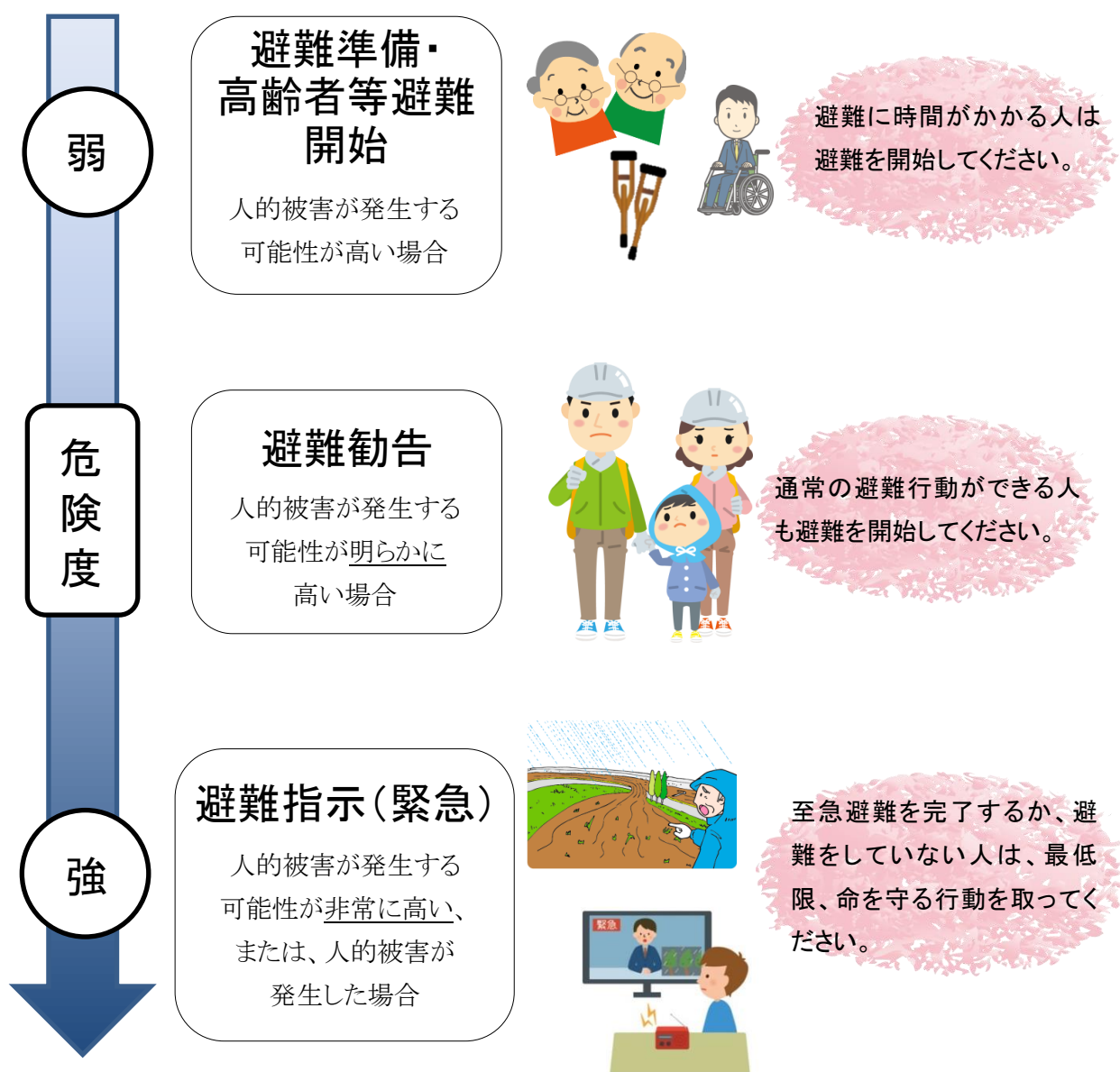


4 「避難準備・高齢者等避難開始」とは？

「避難準備・高齢者等避難開始情報」とは、今後、避難勧告が発令される可能性が高い時に、市民の皆さんに避難の準備を促すものです。

また、高齢者や体の不自由な方など、避難に時間がかかる人が避難を開始する段階です。

避難に関する情報は、「避難準備・高齢者等避難開始情報」「避難勧告」「避難指示(緊急)」があり、危険度に応じて発令されます。



5 防災マップの活用方法について

防災マップとは、台風・集中豪雨により河川が決壊した場合の浸水予測と道路側溝や下水管などの排水能力を超えてしまった場合の内水氾濫区域図を重ねた地図です。また、土砂災害の危険箇所も併せて表記されています。

みなさまのお住まい、職場、学校の周りの浸水予測や土砂災害の危険性を確認し、どこの避難所に、どうやって行くと安全に避難できるのか、このマップを使ってご確認ください。

防災マップや雨量、河川の水位情報は、市のホームページの防災情報から閲覧できます。



四日市市防災マップ

○防災マップ

http://bousai2.city.yokkaichi.mie.jp/home/02_hazard_map_hinanjyo/01_hazard_map/02.html

○雨量・河川の水位情報

<http://yokkaichicity.bosai.info/yokkaichicity/pinpoint/yokkaichicity.html>

6 災害情報の伝達方法は？

災害対策本部は、さまざまな方法で市民のみなさまへ災害情報を伝達します。

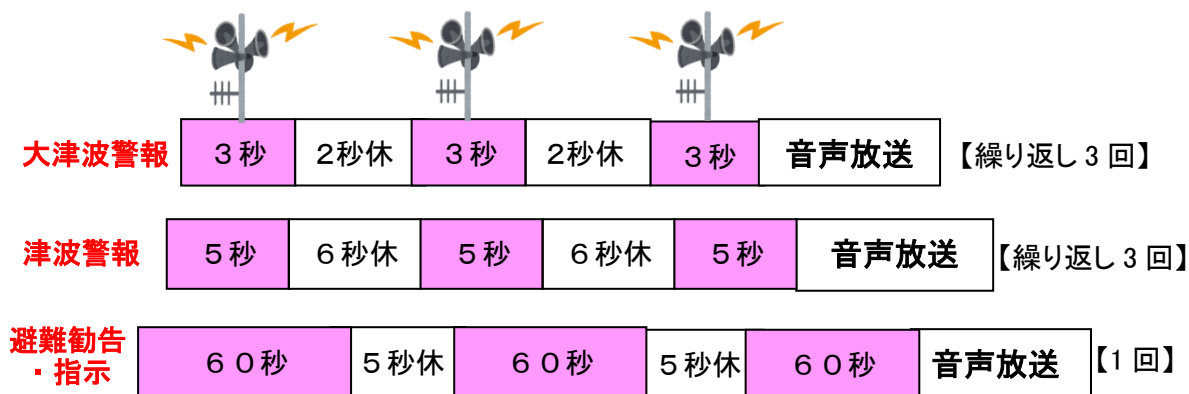


※2 防災行政無線(サイレン・音声放送)の内容を自動応答で確認することができます。

☎ 059-351-4004

7 防災サイレンの吹鳴方法は？

主なサイレンの吹鳴方法



※ その他の緊急情報

- ① **国民保護関係情報**: 国民保護サイレン(ウィーン) + 音声放送【繰り返し3回】
- ② **緊急地震速報**: 緊急地震速報チャイム(チャランラン・チャランラン) + 音声放送【繰り返し3回】

8 四日市市安全安心防災メールを活用しましょう

四日市市では、防災情報などを携帯電話やパソコンにメールでお届けする、無料の「安全安心防災メール」の登録を行っております。まだ登録されていない方は、ぜひご登録ください。

【携帯電話・スマートフォンから登録する場合】

登録方法1

カメラ機能付き携帯電話で、右のQRコードを読み取り、サイトに接続後、手順に従って登録をしてください。



登録方法2

下記メールアドレスに空メールを送り、返信されたメールに記載されている手順に従って登録をしてください。

t-yokkaichi-city@sg-m.jp



注意) 登録料は無料です。ただし、メールの受信にかかる通信料は利用者のご負担となります。